

A WIRTGEN GROUP COMPANY



KLEEMANN



MC 100(i) EVO

CONCASSEUR MOBILE À MÂCHOIRES MOBICAT



> RAPIDEMENT OPÉRATIONNEL. EXTRÊMEMENT POLYVALENT.



MOBICAT MC 100(i) EVO

Sur les chantiers étroits ou pour les changements fréquents de lieux de travail, le MOBICAT MC 100(i) EVO offre une grande polyvalence et rapidité de mise en œuvre grâce à ses dimensions compactes et à son faible poids de transport. Son concept d'entraînement diesel direct intelligent lui permet d'afficher des performances impressionnantes avec d'excellentes valeurs de consommation.



La polyvalence
avant tout



Confort et sécurité
en ligne de mire



MOBICAT MC 100(i) EVO

Convoyeur principal
Hauteur de déchargement :
3 050 mm ou 3 660 mm
(allongée)⁺

Tapis d'évacuation latérale⁺
Hauteur de déchargement :
2 110 mm ou 3 000 mm
(allongée)⁺



Trémie de base 3,2 m³

1 Unité d'alimentation

2 Système d'alimentation continue (CFS)

3 Ensemble concasseur

4 Système de régulation

5 Entraînement

6 Commande

7 Séparateur magnétique et convoyeur principal

> Utilisation



1 Unité d'alimentation

- > Alimentateur intégré au châssis avec grille à barreaux divergents intégrée
- > Extension de la petite trémie⁺ (6 m³), version rigide
- > Extension de la grande trémie⁺ (7,1 m³); mécanisme de rabat hydraulique et verrouillable, commande confortable à partir du sol



1 Unité d'alimentation

2 Système d'alimentation continue (CFS)

3 Ensemble concasseur

4 Système de régulation

5 Entraînement

6 Commande

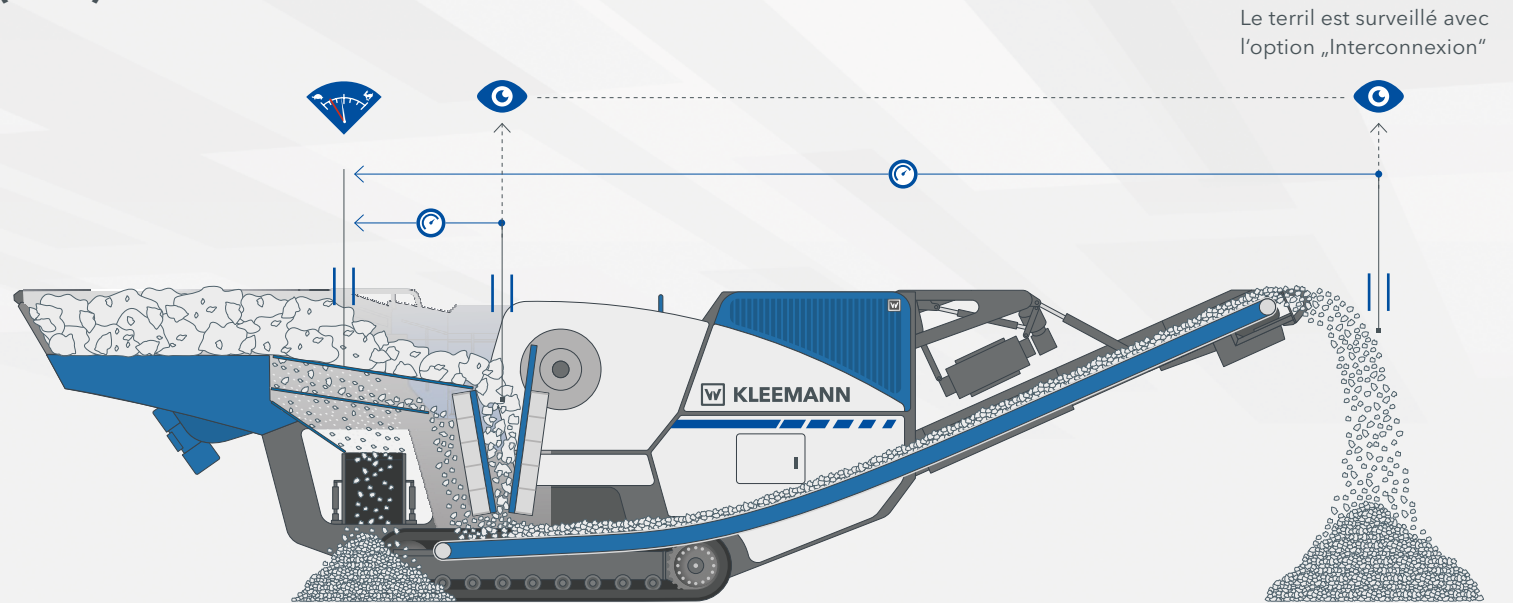
7 Séparateur magnétique et convoyeur principal

> Utilisation



2 Système d'alimentation continue (CFS)

- > Charge continue du concasseur (CFS)⁺ grâce à la régulation optimale du chargement : jusqu'à 10 % de rendement journalier en plus
- > L'alimentateur et le précrible réduisent ou augmentent automatiquement la vitesse d'alimentation en fonction du niveau de remplissage du concasseur :



1 Unité d'alimentation

2 Système d'alimentation continue (CFS)

3 Ensemble concasseur

4 Système de régulation

5 Entraînement

6 Commande

7 Séparateur magnétique et convoyeur principal

> Utilisation



3 Ensemble concasseur

- > Mâchoire extra-longue du concasseur : passage optimal du matériau dans la chambre de concassage
- > Facilité de réglage de l'écartement du concasseur : via un écran tactile et un système à coin
- > Système de déblocage du concasseur⁺ : sens de rotation du concasseur réversible pour ameublir les matériaux accumulés et permettre un démarrage puissant même lorsque le concasseur est plein
- > Plaque de déflecteur : sur la goulotte d'extraction pour protéger la bande de déchargement



1 Unité d'alimentation

2 Système d'alimentation continue (CFS)

3 Ensemble concasseur

4 Système de régulation

5 Entraînement

6 Commande

7 Séparateur magnétique et convoyeur principal

> Utilisation



4 Système de régulation

Système de réduction de charge (LRS)

- > Pour éviter les dommages consécutifs en cas d'utilisation prolongée et de forces exercées très importantes
- > La quantité d'alimentation est ajustée afin de réduire les forces exercées sur le carter et la bielle
- > En cas de diminution de la surcharge, le réglage passe sur la puissance la plus élevée possible



1 Unité d'alimentation

2 Système d'alimentation continue (CFS)

3 Ensemble concasseur

4 Système de régulation

5 Entraînement

6 Commande

7 Séparateur magnétique et convoyeur principal

> Utilisation



5 Entraînement

- > Entraînement direct du concasseur hautement performant et efficace pour une consommation minimale par tonne de produit fini
- > Groupe électrogène embarqué pour entraîner tous les composants électriques comme l'alimentateur et les convoyeurs
- > Mécanisme de translation indépendant
- > Pack chaud⁺ (-15 à +50 °C)



1 Unité d'alimentation

2 Système d'alimentation continue (CFS)

3 Ensemble concasseur

4 Système de régulation

5 Entraînement

6 Commande

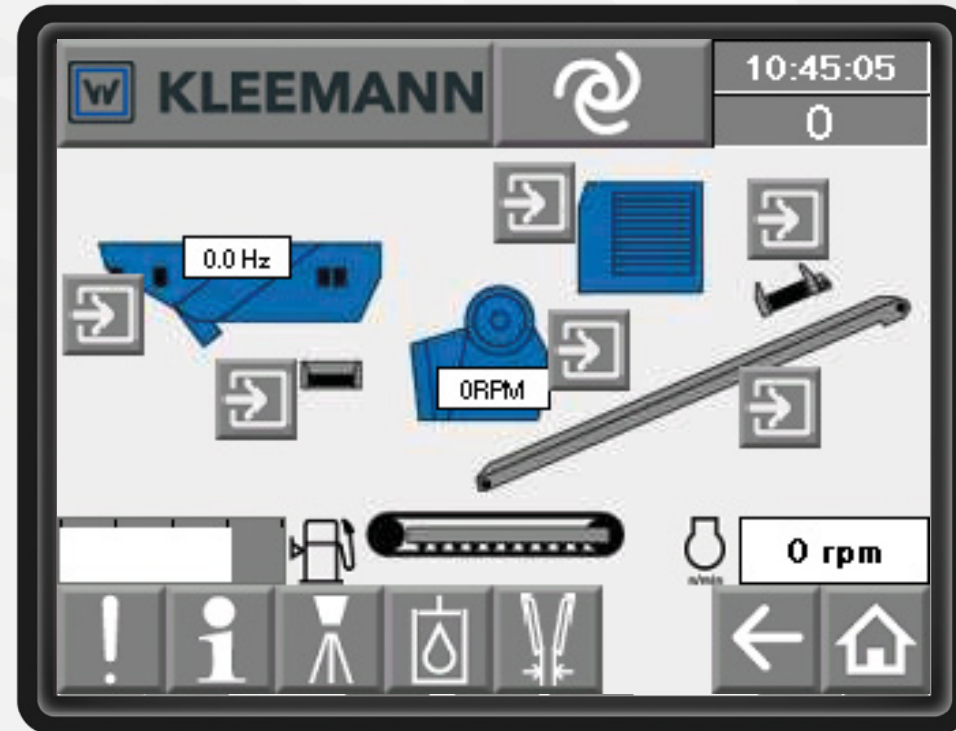
7 Séparateur magnétique et convoyeur principal

> Utilisation



6 Commande

- > Commande simplifiée par écran tactile et boutons-poussoirs lumineux
- > Commande par menus avec affichage des défauts en texte clair
- > Commande possible de l'ensemble des composants et fonctions
- > Affichage d'état de tous les composants
- > Télécommande (câble ou radio) pour un contrôle pratique, par exemple depuis l'excavatrice



1 Unité d'alimentation

2 Système d'alimentation continue (CFS)

3 Ensemble concasseur

4 Système de régulation

5 Entraînement

6 Commande

7 Séparateur magnétique et convoyeur principal

> Utilisation



7 Séparateur magnétique et convoyeur principal

Séparateur magnétique⁺

- > Aimant permanent ou électro-aimant efficace⁺
- > Levage et abaissement hydrauliques commandés à distance pour éviter les bourrages
- > Éjection à gauche ou à droite

Convoyeur principal

- > Convoyeur principal large et robuste avec système de pulvérisation
- > Bande rallongée⁺ rabattable pour faciliter le transport
- > Bascule intégratrice⁺ pour convoyeur principal



1 Unité d'alimentation

2 Système d'alimentation continue (CFS)

3 Ensemble concasseur

4 Système de régulation

5 Entraînement

6 Commande

7 Séparateur magnétique et convoyeur principal

> Utilisation



> Transport

- > Grande flexibilité pour des lieux d'utilisation variés
- > Temps mise en place courts grâce à une configuration simple
- > Conception très compacte pour les chantiers étroits (par exemple en centre-ville)
- > Transport simple grâce aux fonctions hydrauliques (par exemple tapis d'évacuation latérale, convoyeur principal)

> Sécurité et ergonomie

- > Service plus rapide et plus agréable grâce à une excellente accessibilité à tous les composants
- > Système de pulvérisation et éclairage LED compris dans l'installation de base ; éclairage haut de gamme ⁺ pour les espaces de travail
- > Certifications DGUV Test et Euro Test attestant de la sécurité de l'installation de concassage



1 Unité d'alimentation

2 Système d'alimentation continue (CFS)

3 Ensemble concasseur

4 Système de régulation

5 Entraînement

6 Commande

7 Séparateur magnétique et convoyeur principal

> Utilisation

INFORMATIONS TECHNIQUES

MC 100(i) EVO

Capacité d'alimentation jusqu'à env. (t/h)	220
Gueulard, largeur x profondeur (mm)	950 x 550
Taille d'alimentation max. (mm)	855 x 530
Hauteur de transport env. (mm) *	3 200
Longueur de transport env. (mm) *	12 965
Largeur de transport env. (mm) *	3 000
Poids de transport installation de base - équipement max. (kg)	31 000 - 38 500
* sans options	



KLEEMANN GmbH

Manfred-Wörner-Str. 160
73037 Göppingen
Allemagne

T: +49 7161 206-0
M: info@kleemann.info

 www.kleemann.info