

履带式摊铺机

超级 1380i



摊铺机中的多面手

各类施工的理想选择

福格勒拥有广泛的产品范围。不论是辅道、高速公路、机场跑道的摊铺，还是赛车场跑道的摊铺；不论是道路的新建，还是路面的修复；不论是厚层摊铺，还是薄层摊铺；不论是热摊铺，还是冷摊铺 — 客户都可以从我们的摊铺机产品中找到适合的理想机器。



福格勒产品范围

小机型

- > 最大摊铺宽度 3.5 m
- > 最大摊铺能力 300 t/h

紧凑型

- > 最大摊铺宽度 5 m
- > 最大摊铺能力 350 t/h

通用机型

- > 最大摊铺宽度 10 m
- > 最大摊铺能力 1000 t/h

高等级道路机型

- > 最大摊铺宽度 18 m
- > 最大摊铺能力 1800 t/h

特殊机型

- > 喷洒型摊铺机
- > 顺序摊铺机

转运车

- > MT 3000-3(i) 标准型履带式转运车
- > MT 3000-3(i) 双级皮带型转运车

亮点

装备精良

驱动

01 驱动理念

> 先进的柴油发动机，实现经济、高效的驱动理念。

输料系统

02 喂料得以优化

> 料斗容量达 10 吨，确保理想的喂料。

操作

03 ErgoBasic 操控系统

> 装配创新、易于掌握的 ErgoBasic 人机交互智能基本型操控系统，实现简单操作。

优质

04 Niveltronic Basic – 自动纵横坡控制系统

> 可以与各式传感器相连，灵活应用于各类施工。
> 人性化操作和对所有 Niveltronic Basic 功能的理想监控。

用途广泛

05 广泛的应用范围

> 紧凑型履带式摊铺机应用范围广泛，最大摊铺宽度达 5 米。

06 熨平板

> 装备 AB 340 液压伸缩式熨平板，有三种型式可选：装配夯锤 (T)、振动器 (V) 或者夯锤和振动器 (TV)。





01



02



03



04



05



06

强劲、经济、静音

超级 1380i 是一款既经济又高效的紧凑型摊铺机。它拥有一系列实用功能，满足理想施工所需的基本要求。

超级 1380i 装备 ErgoBasic 操控系统。该系统是由久经考验的 ErgoPlus 3 操控系统发展来的。和 ErgoPlus 3 一样，超级 1380i 摊铺机上的 ErgoBasic 机手控制面板布置清晰，机手可以快速掌握全部功能元件，而且操作安全。

超级 1380i 配备 AB 340 液压伸缩式熨平板。这款熨平板可装备夯锤 (T)、振动器 (V) 或者夯锤和振动器 (TV) 用于压实。得益于其 0.75 m 到 5 m 的摊铺宽度，这款摊铺机非常适用于人行道、农场路以及小型道路的建设或修复。



- 01 创新的 ErgoBasic 操控系统，操作简单。
- 02 履带式摊铺机，用途广泛。
- 03 窄小的外形以及紧凑的总长度，使该机能够轻松、灵活地在狭窄区域内施工。

- 04 机手驾驶台，使操作人员拥有理想的视野。
- 05 大型料斗，实现理想喂料。
- 06 装备 AB 340 液压伸缩式熨平板。

狭窄区域施工的理想机型

小尺寸、高效率:对于市郊的狭窄工地或者蜿蜒的市内胡同,这款紧凑型摊铺机都体现了优异的灵活性,同时,提供了强大的摊铺能力。窄小的外形、无凸出结构的边缘以及紧凑的总长度,使该机能够在狭窄区域轻松、灵活地进行施工。

仅 1.85 m 的宽度,使超级 1380i 易于进出胡同类的狭窄施工区域。料斗壁折叠时,推辊自动折叠。

结构紧凑,总长度
仅 4.95 m。

基本宽度仅有 1.85 m,
料斗壁折叠状态下。



玻璃纤维加强的聚酯材料硬顶驾驶篷和排气管,仅需简单几步,便可快速折叠,便于运输。



超级 1380i 应用范围广泛

福格勒紧凑型摊铺机凭借紧凑的设计和强大的摊铺性能,具有广泛的应用范围。

得益于其 0.75 m 到 5 m 的大范围摊铺宽度和更高的发动机输出功率,不论是人行道、自行车道、乡间路的摊铺施工还是小型道路的罩面,再或者是开放式广场的施工,超级 1380i 都能轻松应对。



- 01 人行道及自行车道摊铺
- 02 市政道路修复
- 03 公园道路罩面
- 04 便道修复

此处列举的应用都是福格勒紧凑型摊铺机的典型应用。

动力十足 — 智能科技

高效能、低消耗

超级 1380i 的动力总成有三大主要部件：其现代化、液体冷却的柴油发动机、直接连接在发动机上的分动箱和大型冷却系统。

强劲的柴油发动机为福格勒摊铺机提供驱动力。这款四缸发动机 2,000 rpm 时功率达 81 kW。省油的 ECO 经济模式能够满足多数工况的需要，在 ECO 模式下，超级 1380i 功率为 81 kW。此外，当转速达每分钟 1,700 时，机器的噪音进一步降低。

大型冷却系统使动力单元保持更大的输出。与创新的空气流动线路和特殊风扇一起，使温度持续保持在理想的状态下，大大地延长了发动机和液压油的使用寿命。另外一个优点就是，机器在世界各地的任何气候条件下，都能够轻松地工作。

所有液压泵直接连接于齿轮箱上。液压泵和阀块位于中央，这使得维护保养易于接近和操作。

发动机功率，
81 kW。

ECO 经济模式下(每分钟 1,700 转)，
降低施工成本。

智能发电机管理系统，
控制相应于摊铺宽度的电力输出。



福格勒 > 了解更多



尾气排放后处理

超级 1380i 配有包含尾气排放后处理系统的发动机。这款发动机符合中国的国四 (NR4) 排放标准。柴油氧化催化剂 (DOC)、柴油微粒过滤器 (DPF) 和选择性催化还原 (SCR) 催化转化器，实现尾气后处理。

超级 1380i 符合《中华人民共和国 HJ 1014-2020 国家环保标准》规定，即国四排放标准。

牵引力的高效传递

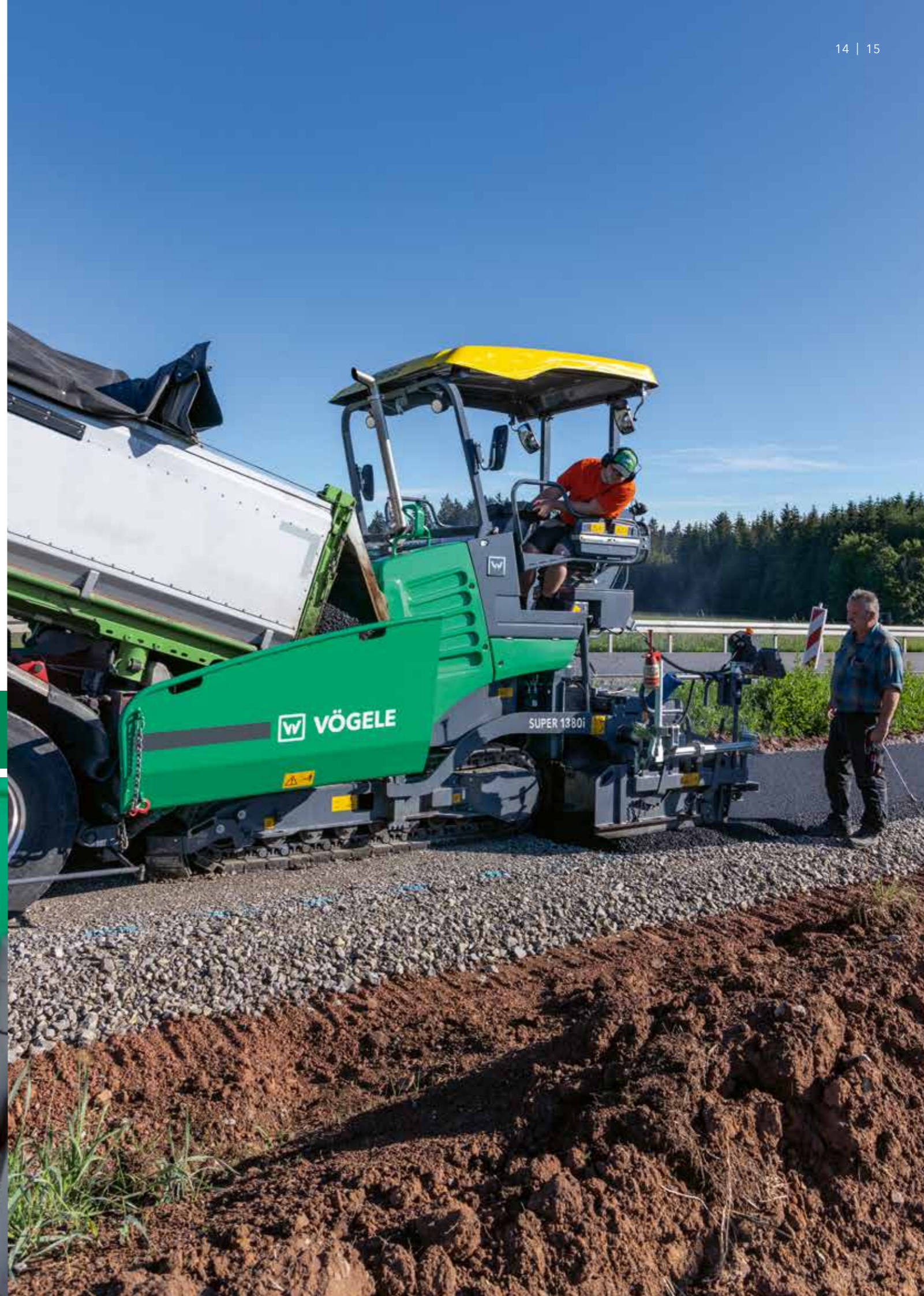
独立高效的液压驱动, 使得福格勒摊铺机的操作更加经济, 同时, 工作性能更加卓越。强劲的履带行走机构, 易于推动重型料车以及在较软的基层上大宽度摊铺施工。福格勒驱动理念, 确保了理想的驱动效果。

行走驱动、刮板输料器和搅龙, 以及压实机构的液压系统, 全部以独立的闭式回路的形式运行, 确保更高效率。

- > 具有大接地面积的长履带, 牵引性强, 即使在恶劣的路面条件下, 也能够确保摊铺机具有稳定的速度。
- > 源自两侧履带独立驱动及电子控制, 具有精确的直行性能及弯道转弯性能。
- > 履带驱动链轮装备强劲而独立的驱动系统, 使发动机的动力高效地转换成摊铺速度。

强劲而独立的驱动系统,
安装在履带驱动链轮上。

左右履带的电子控制,
使摊铺机具有精确的直行性能。



理想的输料系统, 确保更高的摊铺质量

持续的材料输送是连续、高质量摊铺的关键, 因此, 我们在设计摊铺机时, 特别重视材料的输送。我们把研发重点聚焦在易于操作和摊铺团队的优异视野上。

狭窄工地供料困难时, 超级 1380i 的料斗容量, 确保熨平板前面理想的材料量。

两侧料斗壁能够单独折叠, 确保非对称摊铺时, 稳定的卸料。它们使超级 1380i 能够沿障碍物正常摊铺。

10 t 的料斗设计宽大, 能够始终储存足够的材料。对于诸如桥面下摊铺等困难区域的施工不存在任何问题。



大型料斗,
容量达 10 吨。

宽大的料斗侧壁,
使喂料变得更加快速、简单。

摆动式推辊,
便于与大型料车方便、无冲击对接。



01



02



03

- 01 宽大的输料器通道以及刮板输料器和搅龙强劲的独立液压驱动, 确保了高达 350 t/h 的摊铺能力。这在同档摊铺机中是非常高的摊铺能力。
- 02 两侧刮板输料器和搅龙, 均为独立驱动。在自动模式下, 刮板输料器和搅龙得到持续监视。比例控制确保了熨平板前面稳定的料位。
- 03 10 t 的料斗设计宽大, 能够始终储存足够的材料用于摊铺。

材料向熨平板前面的输送及其分配, 得益于更大的输料器通道、比例控制的刮板输料器及强劲的搅龙。

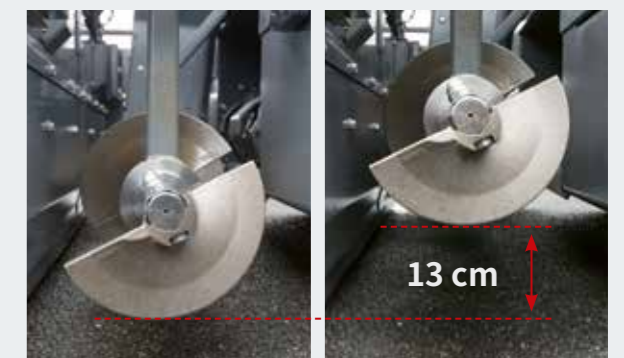
此外, 高度可调的搅龙、搅龙通道折叠式挡料板, 允许摊铺机在工地上移动而无需拆卸任何部件, 从而节约时间和资金。

福格勒 > 了解更多

搅龙高度液压调节

超级 1380i 的搅龙高度液压调节是标准配置, 只需按下按钮, 便可执行。该项功能在摊铺不同铺层厚度时, 尤为方便。

搅龙高度无级调节, 幅度达 13 cm, 确保整个摊铺宽度上材料的均匀分布。



13 cm



ERGOBASIC 操控系统

人性化设计, 操作简单且直观

ErgoBasic 人机交互智能基本型操控系统, 是由久经考验的 ErgoPlus 操纵系统发展来的, 它集成了一系列的实用型功能, 具有很高的性价比。

研发这个操控系统的目的, 是使超级 1380i 摊铺机的操作也能像“-3”系列摊铺机上的 ErgoPlus 3 系统一样, 快速、准确、直观。福格勒是一家为所有型号摊铺机提供标准操控理念的厂家。



ERGOBASIC 机手控制面板

机手完全掌控摊铺机

驾驶台囊括一切：机手控制面板布置清晰，所有元件按功能逻辑排列，简单、实用。使用的所有控制元件和标识与 ErgoPlus 机手控制面板上的完全一致。

有限的功能元件，不需要显示屏。所有设置的状态都会 在相关功能旁的 0 到 100% 的 LED 条上立刻显示出来。LED 指示灯还会显示搅龙和压实系统的设定速度以及 燃油箱的油位。



夜间的安全施工

光线暗淡时，机手控制面板自动背景照明，这使得机手在夜间施工也很安全。



01 机器运行和状态显示功能模块

摊铺机运行的所有功能元件均位于这一模块。状态显示，还为操作人员提供了一个机器状态的概览。

02 材料输送功能模块

料斗壁、输料器和搅龙的操作，均在该模块实现。

03 熨平板功能模块

该模块包含熨平板的所有功能，比如对夯锤和振动器的设置，以及对熨平板宽度和仰角的调节。

机器运行和状态显示

模块 1

01 功能和状态指示灯

此功能和状态指示灯,意味着机手可以始终全面掌控机器。比如,他可以直接读取燃油箱的油位并确认是否存在任何功能故障。

02 选择摊铺机运转模式

按下按键,机手能够依次选择下列模式:“摊铺”、“就位”、“工地和“空档”,并由 LED 指示灯指示所选模式。在退出“摊铺”模式时,智能型记忆功能储存下所有摊铺功能的最后设置。因此,当摊铺机在工地移动后,重新开始摊铺时,这些功能设置便自动恢复。



- 01 有限的功能元件,不需要显示屏。
- 02 摊铺机由一个旋钮式控制开关控制转向,简单、准确。



03 选择发动机转速

对于发动机,有三档速度可供选择:最低、ECO 及最高。选择发动机速度时,机手只需要按上下箭头即可。在 ECO 速度下,发动机输出的动力能够满足大多数工况的需要。在 ECO 档工作时,发动机的噪声及油耗显著降低。

04 配预选转向角的转向功能

摊铺机通过易于抓握的旋转控制器实现转向。这使机手即使在非常狭窄的空间,也能够轻松、精确的操控机器。大半径转向时,使用箭头按键,预先选择所需的转向角。摊铺机自动保持在这一转向半径。机手可以毫无干扰的监控整个摊铺过程。

输料系统

模块 2

01 刮板输料器反转

为了防止摊铺机在工地移动时材料从刮板掉落,通过按键可以使刮板输料器反转。从而,将材料由刮板输料器后端向内输送。这一动作仅短时间持续,并自动停止。

02 材料输送的自动化功能

这些功能,确保摊铺料能够自动被输送并分配到熨平板前面。熨平板前面的料位由料位传感器来确定,自动化功能确保熨平板前部始终具有理想的料位。该功能仅在摊铺时有效,一旦摊铺机停止,输料系统也停止工作。



只需按下按键,刮板输料器便可进行短时反转。混合料的回送会自动停止。刮板输料器可以快速切换到无负荷功能。



03 搅龙速度

自动模式下,为了更好地适应摊铺宽度,可以使用 +/- 按键,对搅龙左右两侧的最大速度分别进行调节,无需使用超声波传感器。该数值以百分比的形式、通过 LED 指示灯呈现出来。

熨平板功能

模块 3

01 预压实性能

压实系统的速度可以在机手控制面板上直接设置。LED 条从 0 到 100% 显示出夯锤和振动器的设定速度，必要时，可以立即进行调节。

02 熨平板的设置

所有重要的熨平板设置，也可以在机手控制面板上进行操作，这其中包括熨平板的升降、熨平板任意一侧的伸缩以及根据现场需要，对熨平板的仰角进行调节。也就是说，摊铺机机手也可以随时操控熨平板。



01 预压实性能
02 熨平板的设置
03 熨平板助力(选配)

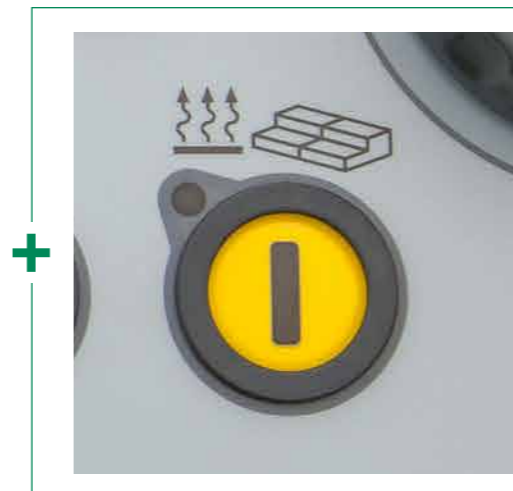


03 熨平板助力(选配)

这一按键，用于开(指示灯亮)闭熨平板助力功能。只有在熨平板浮动时，熨平板助力功能才能起作用。

04 无负荷运转

无负荷运转，是为了预热各部分工作装置或清洁刮板输料器、搅龙及夯锤。



熨平板加热系统

为了优化压实，摊铺出一个更加平整光滑的路面，在全摊铺宽度上，加热所有压实元件。只需简单按下按钮，即可开启或关闭熨平板加热功能。为了确保熨平板加热系统正常运转，当开关接通时，自动进行功能检查。

ERGOBASIC

熨平板边控面板

简单、安全地操作熨平板的所有功能,对高质量的路面摊铺非常重要。这也正是我们专为全新的超级1380i 摊铺机操作系统研发 ErgoBasic 熨平板边控面板的原因。

它的按键按照功能逻辑排列。坚固的设计,能够很好的抵挡恶劣工况。操作简单明了,可在短时间内实现直观的学习和掌握,尤其是使用的这些标识早已在 ErgoPlus 操作系统上得到了充分证实。

ErgoBasic 熨平板边控面板,能够实现快速、轻松地设置所有摊铺相关的功能元件。它可以直接接入材料处理系统和搅龙超声波传感器。



01 搅龙速度

和摊铺机机手一样,熨平板操作人员也可以选择刮板及搅龙的手动模式或自动模式。“搅龙反转”功能非常便捷且实用。

02 熨平板浮动

混合料通常是在熨平板处于浮动状态下进行摊铺的。但机手也可以根据要求,关闭熨平板浮动功能 — 例如,在摊铺完成后,排出剩余材料时。



03 熨平板宽度控制

只需按下按键,即可调节单侧熨平板宽度。



- 01 搅龙及刮板的设置 (自动/手动)
- 02 熨平板浮动 开/关
- 03 熨平板宽度控制,单侧
- 04 熨平板仰角油缸调节

NIVELTRONIC BASIC

福格勒还研发了一个与 ErgoBasic 人机交互智能基本型操作系统相匹配的自动纵横坡控制系统: Niveltronic Basic。它与机器的控制系统完全集为一体, 因此, 特别适用于这款摊铺机。

Niveltronic Basic 的另一个主要优点是它十分简单、直观的操作, 这使得即使没有什么经验的机手也能够轻松学习并掌握。这款熨平板边控面板为经典系列摊铺机的施工创造了理想的条件, 保证了摊铺的平整度。熨平板两侧各有一个独立紧凑、十分坚固的 Niveltronic Basic 熨平板边控面板。

它们可以从磁性托架上轻松地取下, 给机手更大的活动空间, 使他能够在各种摊铺施工中始终处于舒适的位置。



01



02



03

- 01 传感器上还装有 LED 交叉照准线, 它为熨平板操作人员提供连续的、清晰可见的反馈, 显示实际值与设定值是否匹配。
- 02 Niveltronic Basic 可以与各式传感器连接使用, 从机械式传感器到非接触式超声波传感器, 进一步拓宽了其应用范围。
- 03 横坡与纵坡传感器的预设值和实际值, 可以从 Niveltronic Basic 熨平板边控面板的显示屏中读取。



- 01 与指定值的偏差
- 02 设定: 传感器灵敏度
- 03 选择: 基准线模式 (地面, 钢丝绳, 横坡)
- 04 快速设定
- 05 传感器校正

福格勒 > 了解更多



各式各样的传感器

横坡传感器

横坡传感器能够准确地确定横向路面轮廓, 然后进行精准地摊铺。传感器测量范围是 +/- 10 %。

各种机械式纵坡传感器

各种机械式纵坡传感器都可以配备滑靴, 用于找平基准, 地面测量距离可以是 30 cm、1 m 或者 2 m。

多探头超声波传感器

每个多探头超声波传感器, 都配有四个传感探头, 反应高度灵敏。它通过计算平均值, 补偿基准的短暂不平整。



01



02



03



04



05



06



07

ERGOBASIC 驾驶台

更加高效、可靠、便捷

ErgoBasic 驾驶台, 使机手从驾驶座椅就能够轻松掌控摊铺机的喂料情况。

01 舒适的操作

- > 舒适的驾驶台, 为机手相对于摊铺机料斗、导向标识或者熨平板等关键区域, 提供了无障碍视野。使机手能够从驾驶座椅处很轻松地观察到摊铺机的喂料情况。
- > 机手控制面板可以在驾驶台的全宽度上轻松移动, 这样, 无论机手位于机器的哪一侧, 都能以舒适的位置方便操控。

02 驾驶台囊括一切

- > 流线形的驾驶台布置合理, 机手得以充分享受专业驾驶环境所带来的舒适感。控制面板带防护盖, 有效防止人为损坏。

03 硬顶驾驶篷提供理想保护

- > 现代化的、玻璃纤维加强的、聚酯材料硬顶驾驶篷, 保护机手免受阳光及雨水的干扰。它可以被轻松折叠起来, 使摊铺机快速处于运输状态。

04 经济、服务友好型设计

- > 机器上所有的维护保养点都易于接近。所有液压泵, 均安装在分动箱上。它们布置合理、方便接近, 具有更高的维护操作友好性。坚固的元件高度耐磨, 不仅延长了使用寿命, 而且大大地缩短了停机时间。

05 安全、舒适的登机通道

- > 熨平板踏板和舒适的中间登机通道, 确保机手安全、便捷地通往驾驶台。

06 所有熨平板功能的操作: 简单、安全

- > 在 ErgoBasic 熨平板边控面板上, 实现对所有摊铺相关的功能元件, 轻松、快速的设置。
- > 熨平板两侧各有一个独立紧凑、非常坚固的熨平板边控面板, 实现简单的操作。

07 防盗和防故意破坏行为

- > 一旦收工, 便把熨平板边控面板折叠起来并保存好。

福格勒 > 了解更多

摆出式座椅

摆出式座椅 (选配件) 为机手提供对摊铺机所有相关区域的理想视野。



AB 340

液压伸缩式熨平板

AB 340 熨平板具有 T (装备夯锤)、V (装备振动器) 和 TV (装备夯锤和振动器) 三种型式。超级 1380i 摊铺机可以与其中任何一种型式配套使用。使用这款液压伸缩式熨平板, 可以轻松、快速, 保质保量地完成修复作业。

福格勒独特的单套管伸缩系统, 使得熨平板的伸缩范围达到 3.4 m, 精确到毫米。

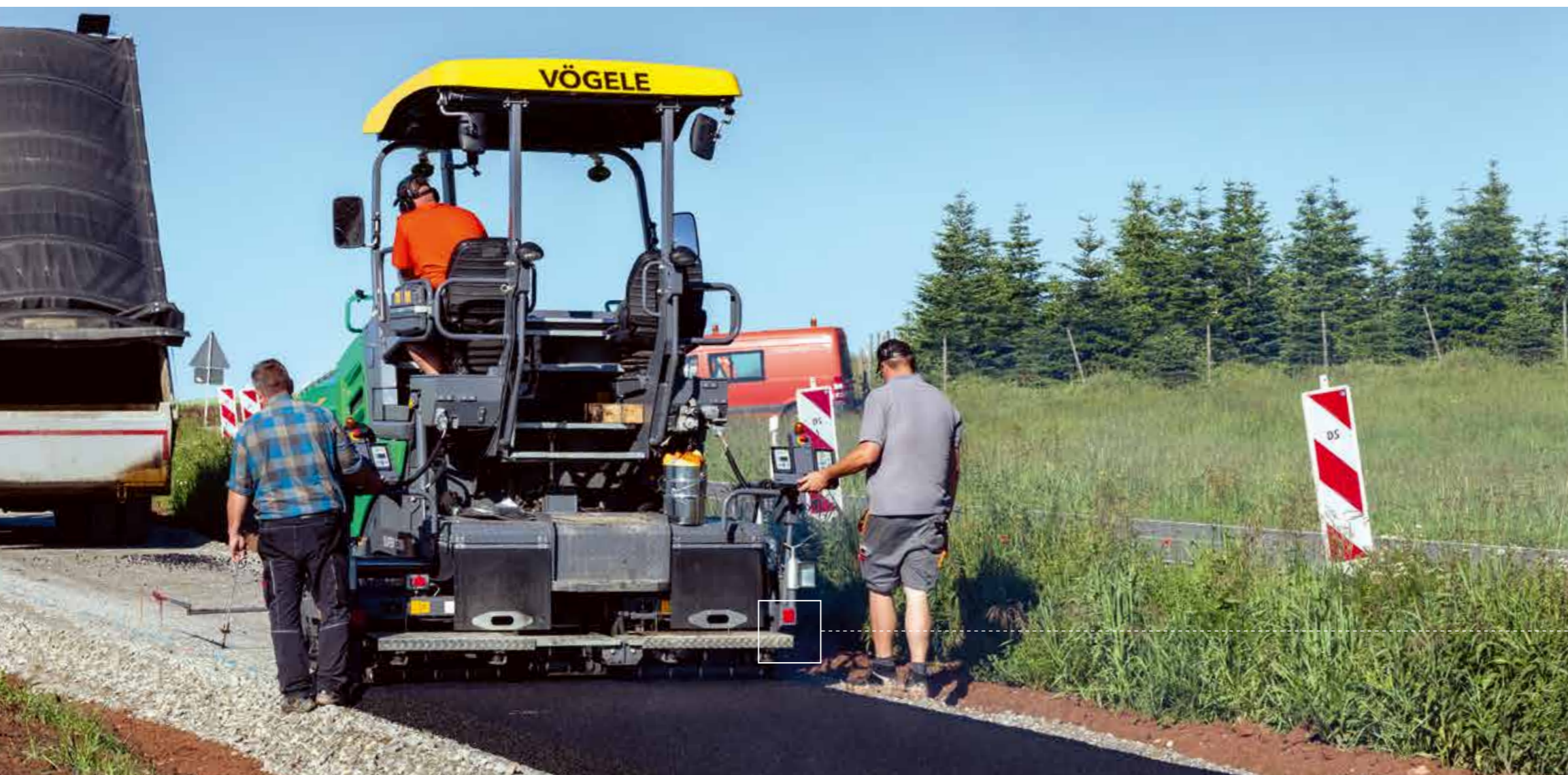
格勒的熨平板电加热功能也体现在 AB 340 液压伸缩式熨平板上。现代化、强劲的熨平板电加热系统, 能够快速、均匀地将熨平板加热到工作温度, 从而确保优异的路面效果。

熨平板底板优异的绝缘性, 降低了热量损耗。即使在发动机怠速下, 加热熨平板也仅需要很短的时间。



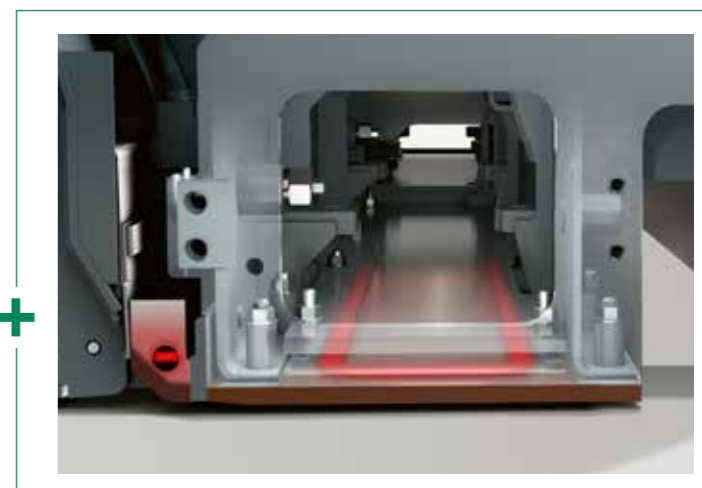
液压式熨平板助手功能

对于承载能力较差的材料, 液压式熨平板助手降低熨平板重量, 同时, 增加摊铺机牵引力。



创新的熨平板加热系统

为了便于压实并产生均匀的路面纹理, 在全摊铺宽度上, 加热所有压实元件。熨平板底板上装备的加热元件, 将热量均匀地分布到整个底板上。加热元件具有可靠的密封, 以防热量散失。因此, 热量 100% 地去往需要热量的区域, 也就是与热材料接触的地方。夯锤和压力梁装备内藏式加热元件, 对其进行均匀加热。熨平板的电加热配备先进的自动控制技术, 实现了自动化管理。





AB 340

摊铺宽度

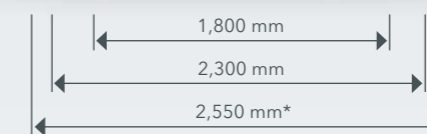
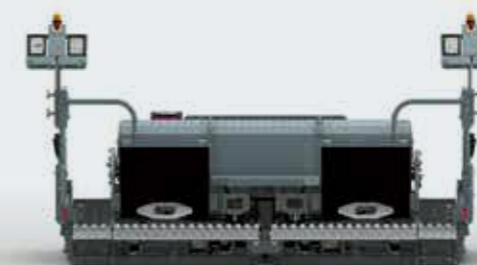
- > 无级变宽范围从 1.8 m 到 3.4 m
- > 通过机械加长块, 使最大摊铺宽度达:
> 5 m (2 x 80 cm)
- > 通过装备减宽靴, 最小摊铺宽度可达 0.75 m

压实系统

- > 装备夯锤的 AB 340 T 型熨平板
- > 装备振动器的 AB 340 V 型熨平板
- > 装备夯锤和振动器的 AB 340 TV 型熨平板

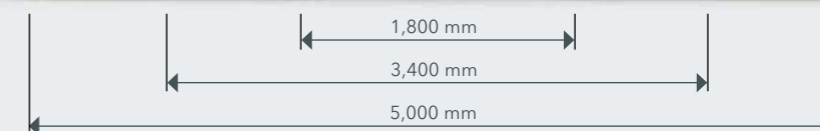


举例: 装备 25 cm 加长块的 AB 340



易于运输
*即使装备加长块及熨平板边板,
运输宽度也不超过 2.55 m。

配置的最大摊铺宽度



维特根集团 客户支持

值得您信赖

在机器的整个寿命周期内, 您会得到我们可靠、强有力的支持。我们全方位的服务为您提供适合的解决方案, 助力您的成功。



服务

我们信守服务承诺, 无论是在工地还是在我们的专业车间, 都为您提供快速、直接的帮助。我们的服务团队都是经过专业培训, 具有专业水准并配有专用工具, 保证了快速完成维修、维护和保养任务。我们可以根据您的需求, 提供定制型服务协议。

> www.wirtgen-group.com/service



零配件

来自维特根集团的原厂零配件, 确保机器长期内的高可靠性和实用性。我们的专家也会根据您的实际施工应用提供适合的磨损件解决方案。我们的配件在世界各地都有供应, 很容易订购。

> parts.wirtgen-group.com



培训

维特根集团拥有数十年的施工实战经验, 旗下五大强势品牌均是各自领域的专家; 我们的客户也都从这些专业技能中受益匪浅。在我们的维特根集团培训课程中, 我们很高兴能将我们的知识传授给你们, 为机手和服务人员量身定制。

> www.wirtgen-group.com/training



远程信息处理解决方案

在 WIRTGEN GROUP, 采用先进技术的工程机械与完善的远程信息处理解决方案相辅相成。Operations Center* — 用于优化流程、机器和服务的数字化平台 — 不仅有助于进行设备的维护保养规划, 还可提高产量和经济效益。

> www.wirtgen-group.com/telematics

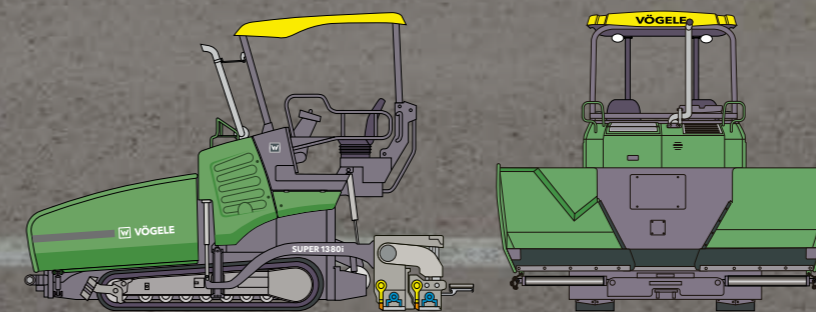
*John Deere Operations Center (原为 WITOS) 目前并非在所有国家均可选购。
对此如有任何疑问, 请您咨询相应分公司或代理商。

一览图

超级 1380i 履带式摊铺机



技术参数



超级 1380i

- > 最大摊铺宽度: 5 m
- > 最大摊铺能力: 350 t/h
- > 摊铺厚度: 最高 25 cm
- > 运输宽度: 1.85 m



维特根香港有限公司

Wirtgen Hong Kong Ltd.

Unit C, 20/F, Morrison Plaza,
9 Morrison Hill Road,
Wan Chai Hongkong

香港湾仔摩理臣山道9号
关东广场20楼C室
电话 : (852) 2526 0022
传真 : (852) 2523 9047
E-mail : marketing.hongkong@wirtgen-group.com

维特根(中国)机械有限公司

Wirtgen (China) Machinery Co., Ltd.

No. 395 Chuang Ye Road,
Langfang Economic & Technical
Development Zone, Langfang,
Hebei Province 065001, P.R. China

中国河北省廊坊经济技术开发区创业路395号
邮政编码 : 065001
电话 : (0316) 2250 100
传真 : (0316) 2250 190
E-mail : marketing.china@wirtgen-group.com

维特根(中国)机械有限公司 上海办事处

Wirtgen (China) Machinery Co., Ltd.
Shanghai Office

Room 405, North Building, Vanke Plaza,
37 Shui Cheng Road South, Changning District,
Shanghai 201103, P.R. China

中国上海市长宁区水城南路37号
万科广场北楼405室
邮政编码 : 201103
电话 : (021) 6270 2568
传真 : (021) 6270 2552
E-mail : marketing-sh.china@wirtgen-group.com

佛山维特根机械有限公司

Wirtgen (Foshan) Machinery Co., Ltd.

No. 41, Xile East Road, Leping Town,
Sanshui District, Foshan,
Guangdong Province 528137, P.R. China

中国广东省佛山市三水区乐平镇西乐大道东41号
邮政编码 : 528137
电话 : (0757) 8831 3700
传真 : (0757) 8831 3701
E-mail : marketing-fs.china@wirtgen-group.com

维特根(中国)机械有限公司 西安办事处

Wirtgen (China) Machinery Co., Ltd.
Xi'an Office

B1103A, Chuang Ye Square, No. 48, Keji Road,
Hi-Tech Zone,
Xi'an 710075, P.R. China

中国西安市高新区科技路48号创业广场B1103A
邮政编码 : 710075
电话 : (029) 8886 9175
传真 : (029) 8866 9177
E-mail : marketing-xa.china@wirtgen-group.com

太仓维特根机械有限公司

Wirtgen (Taicang) Machinery Co., Ltd.

No. 12 Xinmiao Road,
Taicang Economy Development Area,
Jiangsu Province, 215400 P.R. China

江苏省太仓市新苗路12号
邮编 : 215400
电话 : (0512) 8882 9600
传真 : (0512) 8882 9690
E-mail : marketing-tc.china@wirtgen-group.com

维特根(中国)机械有限公司 北京分公司

Wirtgen (China) Machinery Co., Ltd.
Beijing Office

Room C306, First Shanghai Center,
No. 39 Liangmaqiao Road, Chaoyang District,
Beijing 100126, P.R. China

北京市朝阳区亮马桥路39号
第一上海中心C306
邮政编码 : 100126
电话 : (010) 8456 4996
传真 : (010) 8458 3036
E-mail : marketing-bj.china@wirtgen-group.com