

アスファルトペーバ

MINI 500 / MINI 502



すべてのクラスに最適

あらゆる作業に対応するペーパー

VÖGELEの幅広い製品ラインナップは業界で唯一とみなされます。側道や高速道路、空港やサーキット、新設や改修、厚さや薄さ、暑さや寒さなど、あらゆる道路建設作業に対応するペーパーシリーズをご紹介します。



VÖGELE 製品ラインナップ

- **ミニクラス**
 - > 舗装幅 3.5 mまで
 - > 舗設能力 300 t/hまで
- **コンパクトクラス**
 - > 舗装幅 5 mまで
 - > 舗設能力 350 t/hまで
- **ユニバーサルクラス**
 - > 舗装幅 10 mまで
 - > 舗設能力 700 t/hまで
- **ハイウェイクラス**
 - > 舗装幅 18 mまで
 - > 舗設能力 1,800 t/hまで
- **スペシャルクラス**
 - > SprayJet
 - > InLine Pave
- **POWERFEEDER**
 - > MT 3000-3(i) 標準
 - > MT 3000-3(i) オフセット

ハイライトの概要

完璧な装備

駆動ユニット

01 パーフェクトな走行駆動技術

- > 水冷式2気筒ディーゼルエンジンは出力 10.2 kWで、最適な駆動を実現します。
- > パワフルな油圧駆動によって、ディーゼルエンジンの出力が効率的に活用されます。
- > 最新の EU Stage V と EPA Tier 4 排ガス基準に準拠しています。

操作

02 操作システム

- > オペレーター一人で、ペーパーとスクリードの両方を監視し、舗装を制御できます。
- > 制御部が立ったまま運転できる位置にあり、ユーザーフレンドリーで簡単にアクセスできるため、専門知識のないスタッフでも機械を簡単に操作できます。

材料管理

03 合材の搬送

- > 広い漏斗状の開口部を備えた大型の合材ホッパは、ホイールローダーないし小型ローダーによる合材の供給に便利です。
- > 2つの独立したモーター駆動制御オーガが、センサー入力に基づいてスクリード幅全体に合材を撒き出します。

04 材料の搬送

- > 耐摩耗鋼製のコンベアと、独立して制御できる2つのオーガにより、スクリード前の合材抱え込み量を均一にします。
- > フローゲートを使用して合材の量を制御することもできます。

回送

05 軽量

- > 軽量で回送寸法がコンパクトなため、回送が簡単で経済的です。

舗装

06 舗装用途の範囲

- > 舗装幅が 0.25 から 1.8 m で、幅広い 舗装現場に対応します。

07 手作業にとってもかわる

- > ミニペーパーなら、狭小エリアでも機械による舗装が可能です。

足回り

08 MINI 500

- > ラバートラックによって、緩い下層路盤上での最適な牽引力を得られます。
- > その優れた操作性ゆえ、クローラ式ペーパーは極めて狭いスペースでもでき操作できます。

09 MINI 502

- > 機械には 2つの後部駆動輪が装備されており、ステアリング用の 2つの前輪はフローティングベアリングに取り付けられています。
- > ホイール式の足回りは特に急なカーブを舗装する際に真価を発揮します。





01



02



03



04



05



06

MINI 500 / MINI 502

真の革新を目指したコンパクトデザイン

MINI 500 と MINI 502 小型ペーパーは、供給ラインの溝のカバーや狭隘道路の建設など、最小のアスファルトエリアの機械舗装向けに設計されています。

当社の MINI ペーパーは、従来の機械では不可能と考えられていたような場所においても施工できます。これらは小型で操作しやすく軽量で、機械オペレータに優れた概観を提供します。スクリーンのすぐ後ろにあるオペレータプラットフォームに立つと、機械を操作しながら、そこからすべてを監視することができます。その結果、ミニペーパーのサイドから合材を供給する作業員を 1 人追加するだけで済むようにできるが増えます。

コンパクトな寸法は、機械の運搬時にも大きなメリットとなります。小さな寸法と軽量ゆえ、ホイール式とクローラ式ペーパーのいずれもホイールローダーで簡単に持ち上げて、通常の車両トレーラーに積み込むことができます。



01 材料ホッパーの最大容量は 1.5 トンで、最適な合材供給のための大きなホッパー開口部が備わっています。
02 狭い道でのアスファルト舗装に理想的です。
03 コンパクトな寸法と軽量、ヒンジ式ホッパーサイドとオペレータプラットフォームにより、機械の輸送が容易になります。

04 操作が簡単でオペレータひとりでも機械を操作できます。
05 舗装幅リダクションシステムの使用で舗装幅を 25 cm まで縮小可能です。
06 スクリーンは、ボルトオンエクステンションの使用で最大舗装幅 1.8 m まで拡張できます。

狭小スペースにおけるカスタマイズされた作業

コンパクトな寸法と可変式の舗装幅により、MINI 500と MINI 502 ペーパーは小規模な建設プロジェクトに適しています。これらには、自転車道や歩道の建設、鉄道線路間の舗装、混雑しがちな都心の狭いエリアの修復工事などが含まれます。

外側のトラックゲージがわずか0.8 m なので、MINI ペーパーは線路の間や切削されたレーンの舗装に理想的です。たとえ狭い入り口やゲートであっても、MINI ペーパーなら問題ありません。狭い通路でも対応可能です。ホイール式ペーパーとクローラ式ペーパーはどちらも旋

回半径が非常に小さいため、かなり狭いスペースでも簡単に操作できます。



01

02

- 01 MINI ペーパーは、レーンの間や、切削されたレーンのアスファルトを舗装するのに特に適しています。
- 02 MINI ペーパーは、スペースが限られている場所における最初の選択肢となります。

最大 (LxWxH) 2.7 m x 0.9 m x 1.5 m というコンパクトな寸法 (運搬時) で、1.5 トン以下の軽量のため、MINI ペーパーはコストを抑えて手軽に回送ができます。



完璧な 駆動技術

対象となる舗装用途に駆動技術が完璧に適合しているため、当社のホイール式およびクローラ式 MINI ペーパーは、狭小スペースにおいて強力なパートナーとなります。

水冷式 2気筒ディーゼル エンジンは、出力わずか 10.2 kW で、すべての油圧ユニットを確実に駆動できます。経済的なエンジンで、一日わずか 16 リットルの燃料タンクで操作できます。必要な出力に合わせてエンジン速度を手動で調整できるため、必要に応じてエンジンをフレキシブルに使用できます。

ECO モード (2,500 rpm で 8 kW) は多くの舗装状況に対応しており、燃料消費量と騒音排出をさらに削減しています。走行駆動系の 2つの強力なギアモーターが、駆動出力を損失なく舗装速度に変換します。電子ポテンショメータ付のステアリングホイールでパワーステアリングをサポートし、操作がさらに簡単になります。

水冷ディーゼルエンジン

電機始動による 3,200 rpm で 10.2 kW の出力

ホイールもしくはクローラトラック

MINI ペーパーは、スペースが限られている場所における最初の選択肢となります



MINI 500 クローラ式ペーパー

VÖGELE MINI 500 クローラ式ペーパーの目玉は、コンパクトな寸法とシンプルな操作にあります。ラバートラック付の足回りなので、地面としっかり接触します。緩い下層路盤でも最適な牽引力が得られ、狭いスペースでも操作が容易になります。

MINI 500

クローラ式ペーパー

> 接地面がそれぞれ 1,100 x 180 mm の、ラバー接着スチールトラック

> ラバートラックで、緩い下層路盤上での最適な牽引力が得られます。
> その優れた操作性ゆえ、クローラ式ペーパーは極めて狭いスペースでも操作できます。



MINI 502

ホイール式ペーパー

> 4 輪の機械
> 後輪駆動輪 2つ
> ステアリング用前輪 2つ

> リアの 2つの駆動輪と、ステアリング用にフロントの台車に取り付けられた 2つの前輪の 4つのホイールで、舗装や再配置におけるペーパーの安定性を高めます。
> ホイール式の足回りは特に急なカーブを舗装する際に真価を発揮します。



大型ホッパ で合材の供給が簡単に

合材ホッパはホイールローダーもしくは小型ローダーでサイドから供給されます。合材ホッパの容量は最大 1.5 t で、耐摩耗鋼製のパワフルなコンベアでオーガに合材を搬送します。1つの油圧モーターで2つのオーガを駆動しますが、特許取得済みのシステムによって個別に作動させることもできるため、スクリード前の合材抱え込みを舗装幅全体にわたって完全に制御できます。

機械式フローゲートにより、舗装状況に合わせて材料の量を簡単に調整でき、特に非対称の舗装ではメリットとなります。

1.5 tの合材ホッパ容量

ヒンジ付きサイドによるスムーズな供給

合材の量を最適化

スクリード前の合材の送り出しをセンサーで制御



- 01 合材ホッパの容量は 1.5 トン
- 02 ホッパー側面のヒンジにより、材料の供給が簡単でクリーンに
- 03 調整可能なフローゲートで、コンベアからの合材の供給を制御できます。

VÖGELE > 知っておくべきこと

合材の送り出し

2つの油圧駆動オーガが、舗装幅全体にわたって合材の流れを広げます。合材の送り出しが、オーガ前のセンサーで監視および制御されます。コンベアからの材料の流れもまた、2つのフローゲートによって3段階で制御できるため、特に非対称の舗装が容易になります。



シンプルな操作コンセプト

全体が一目でわかる: 舗装プロセス全体はシンプルで便利になっており、中央のオペレータコンソールから制御および監視できるようになっています。明確で実用的な機能が論理的に配置されています。

多くの場合、操作は一人で十分です。スイッチの機能は言語に依らないアプローチによるシンボルで明確に示されます。シンボルは ErgoBasic 操作コンセプトと同一であるため、VÖGELEマシンの経験豊富なオペレータであれば、特に簡単に切り替えることができます。しかし、経験の浅いオペレータでも、オペレータコンソールがわかりやすく配置されているので、操作方法をすぐに習得できます。スクリード用リモートコントロールユニットが2つあるので、より大きな舗装幅にも対応できます。

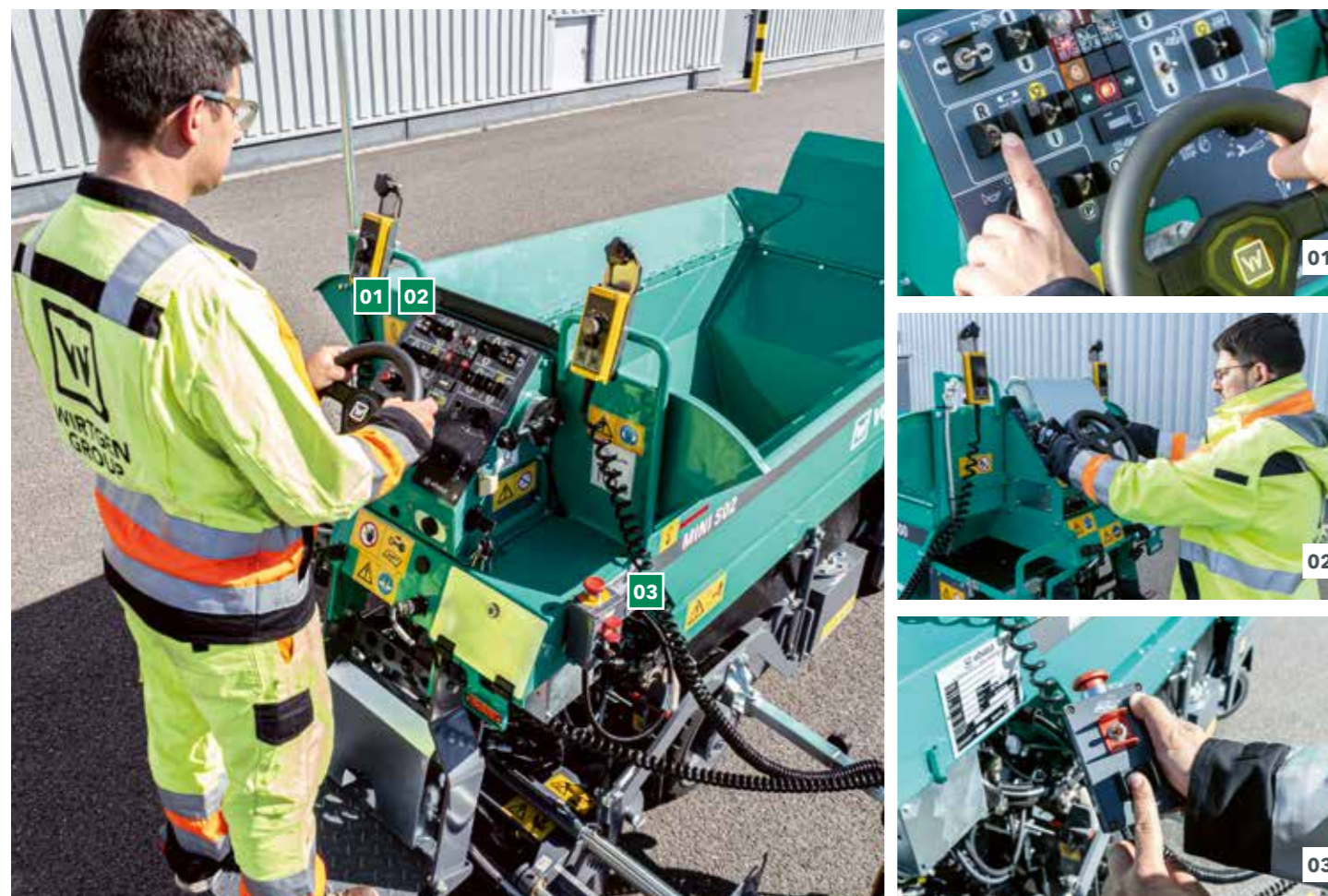
- 01 オペレータコンソールのシンボルは、ErgoPlus オペレータコンソールから変わらず受け継がれており、MINI ペーパの機能と一致しています。
- 02 ペーパのオペレータコンソールは、飛散防止カバーを使用することで、破壊行為から保護できます。
- 03 別個のスクリードオペレータコンソールからスクリード幅を制御することもできます。

グレードおよびスロープコントロール



狭い道であっても、可能な限り平坦性を高めることを目指します。VÖGELE は、自動グレードおよびスロープコントロールのための簡単な操作システムを MINI 500 と MINI 502 用に提供します。機能の範囲は MINI ペーパの用途範囲と一致しており、特に簡単

で直感的な操作が特徴です。センサーとリモコンの両方にある LED インジケータが継続的に、設定値と実際値が一致しているかを表示します。



AB 135 TV 伸縮スクリード

MINI ペーバには、AB 135 V 伸縮スクリードが備わっており、油圧で0.8 m から 1.35 m まで伸縮できます。1.8 m の最大舗装幅は、2つの機械式ボルトオンエクステンションを使用することで得られます。

スクリードは、液化ガスで加熱されます。最大限の安全性を確保するため、バーナーは電子点火です。

バイブレータ締固は、油圧駆動の偏心シャフトによって行われます。



AB 135 V

舗装幅範囲

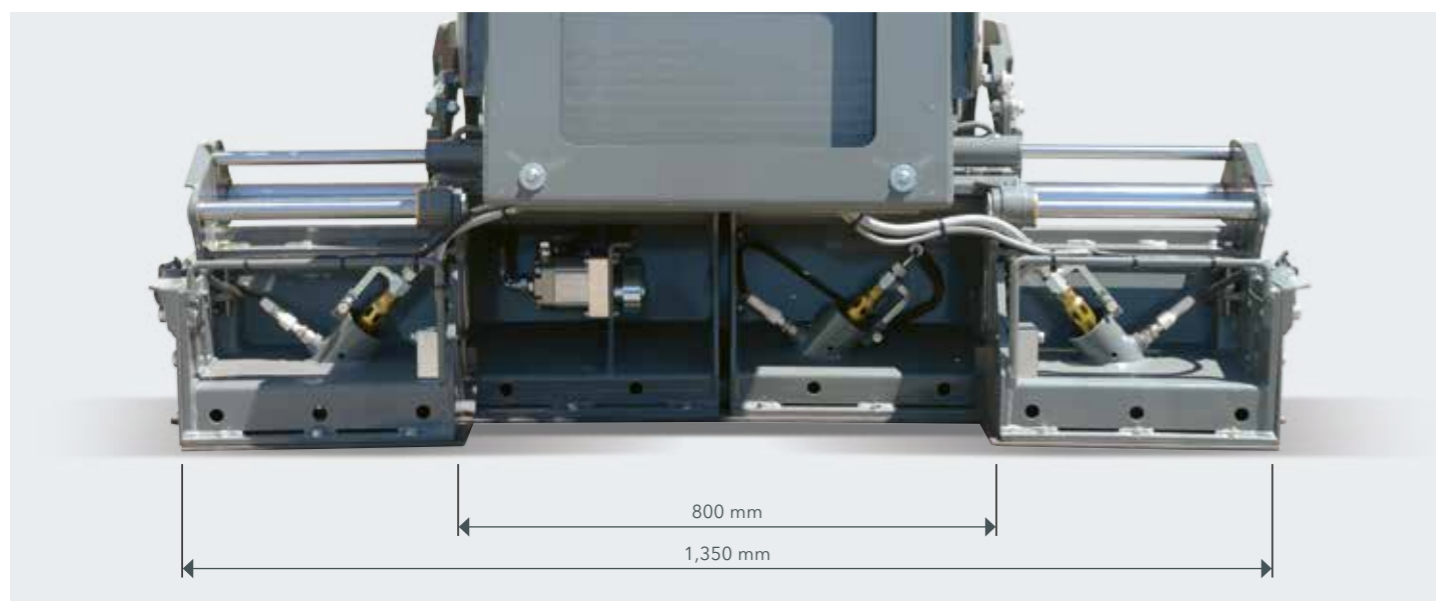
- > 0.8 m から 1.35 m まで無段階拡張できます。
- > ボルトオンエクステンションを使用した最大舗装幅:1.8 m
- > 舗装幅リダクションシステムを使用した最小舗装幅は、0.25 m

締固システム

- > バイブレータ

スクリードヒーティング

- > 液化ガス



スクリードの幅を縮小

> 舗装幅リダクションシステムを取り付けると、舗装幅を0.8 m から 0.25 m に縮小できます。スクリード幅の調整はオペレータプラットフォームからとてもスムーズに実行でき、装置を変更する必要はありません。

> 舗装幅リダクションシステムにより、排水溝をカバーしたり、非対称に固定されたエッジに沿って舗装を行うことが簡単になります。



WIRTGEN GROUP カスタマーサポート

信頼できるサービス

お使いのペーバのライフサイクル全体を見据えた、安心・迅速なサポートにご期待ください。当社の幅広いサービスには、お客様が直面するあらゆる課題に対して適切なソリューションが用意されています。



サービス

当社は建設現場でも、専門的なワークショップでも、迅速で分かり易いサポートを提供するというサービスの約束を守っています。当社のサービスチームは、専門的な訓練を受けたスタッフで構成されています。専用工具のおかげで、修理やお手入れ、メンテナンスが素早く行えます。ご希望があれば、お客様のニーズに合わせたサービス契約でのサポートも可能です。

> www.wirtgen-group.com/service



スペアパーツ

WIRTGEN GROUPの純正部品と付属品を使用することで、ペーバの高い信頼性と可用性を長期的に確保することができます。また、用途に最適な摩耗部品ソリューションについても、当社の専門家がアドバイスさせていただきます。当社の部品は、いつでも世界中で入手可能で、注文も簡単です。

> parts.wirtgen-group.com



トレーニング

WIRTGEN GROUPブランドは、その分野のスペシャリストであり、アプリケーションにおける数十年にわたる経験を持っています。お客様はこの専門知識から恩恵を受けることができます。WIRTGEN GROUPのトレーニングコースでは、オペレーターやサービスマンに合わせて、当社の知識をお伝えしています。

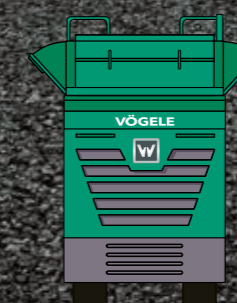
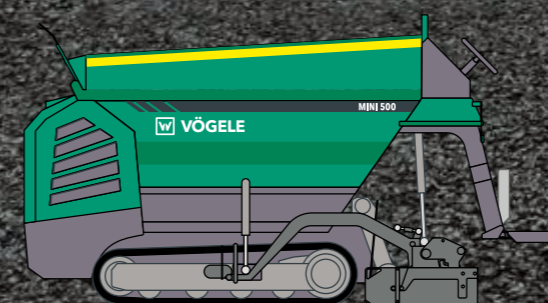
> www.wirtgen-group.com/training

技術データ一覧

アスファルトペーバ MINI 500 / MINI 502



技術データ



MINI 500

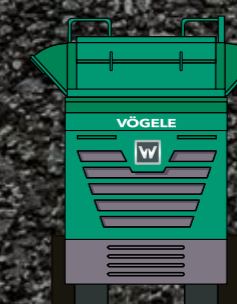
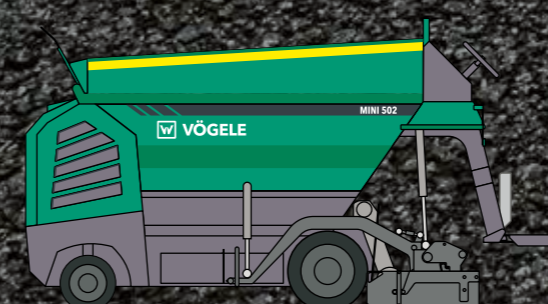
> 舗装幅: 0.25 m – 1.8 m

> 最大舗設能力: 20 t/h

> 層厚最大 10 cm

> 運搬幅: 0.9 m

技術データ



MINI 502

> 舗装幅: 0.25 m – 1.8 m

> 最大舗設能力: 20 t/h

> 層厚最大 10 cm

> 運搬幅: 0.92 m



JOSEPH VÖGELE AG

Joseph-Vögele-Str. 1
67075 Ludwigshafen
Germany

T: +49 621 8105-0

F: +49 621 8105-461

M: marketing@voegele.info

 www.voegele.info



詳細は、コードをスキャンしてください。