

CLOSE TO OUR CUSTOMERS

PROGRAMME DE FORMATION

DU 10/2024 AU 09/2025



CLOSE TO OUR CUSTOMERS

AVANT-PROPOS

Chers clients,

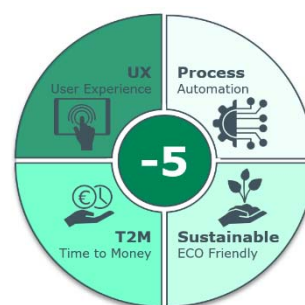
Nous sommes heureux de vous remettre notre nouveau programme de formation pour la période d'octobre 2024 à septembre 2025.

Notre objectif reste identique : pouvoir assurer pour chaque opérateur et technicien, la meilleure connaissance possible des fonctionnalités offertes par nos machines, tirer profit de toutes leurs capacités d'application et maîtriser les opérations de diagnostic et de maintenance pour optimiser les coûts d'exploitation de nos matériels.

NOUVEAUTÉ : LES FINISSEURS DASH 5

A compter de septembre 2024, nous vous proposons des formations techniques, maintenances et applications sur nos **nouveaux finisseurs SUPER 1800, 1900 et 2100-5**.

- Les formations techniques sur cette nouvelle gamme sont intégrées à notre calendrier prévisionnel mais peuvent être organisées sur demande spécifique compte tenu de l'introduction progressive de ces modèles
- Les formations techniques classiques proposées sur les générations « -3 » seront poursuivies, selon le calendrier en fin de document ou sur demande spécifique



Formations applications – site de Goussainville :

Nous sommes toujours en mesure de vous proposer des sessions planifiées ou sur demande spécifique pour l'application avec matériaux froids avec finisseurs, sur tous types de machines – des modèles MINI 500/592 au SUPER 1800-3i.

N'hésitez pas à consulter notre calendrier prévisionnel en fin de document.

Nous continuons d'assurer ces mêmes formations sur vos sites, avec la mise à disposition des machines et des moyens nécessaires.

Solutions digitales :

Nous sommes également en mesure de vous accompagner pour vous familiariser avec les solutions digitales de suivi de flotte et d'exploitation innovantes développées par le WIRTGEN GROUP :

- ✓ Télémétrie et suivi d'exploitation : JOHN DEERE Operations Center
- ✓ Documentation des données de chantier :
 - WIRTGEN Performance Tracker (WPT)
 - Smart Doc HAMM
 - Road Scan VÖGELE
 - WITOS PAVING Docu VÖGELE

Ces formations peuvent être adaptés aux formats que vous souhaitez et en accompagnement chantiers spécifiques – consultez-nous.

Nos formations peuvent se dérouler aussi bien sur l'un de nos deux sites que sur les vôtres, avec la mise à disposition des matériels et moyens adaptés. Sur demande et conditions spécifiques, nous pouvons également vous accueillir pour des sessions de formation dans nos usines, en Allemagne.

CLOSE TO OUR CUSTOMERS

Nous restons à votre entière disposition pour étudier toute demande spécifique à votre activité et élaborer ensemble, l'approche la plus adaptée à vos besoins.

Nos retours d'expérience avec les participants à nos formations :

Depuis janvier 2024, 113 stagiaires ont suivi nos formations, soit un total de plus de 1 537 heures cumulées – il ressort de leurs évaluations :

- La maîtrise du sujet : 88% se déclarent très satisfaits
- L'approche pédagogique et la structuration : 77% sont très satisfaits
- L'organisation et conditions matérielles : 88% sont satisfaits
- Les supports pédagogiques : 81% confirment être très satisfaits
- 73% des participants ont validé au moins 80% des acquis aux tests et évaluations de connaissances au terme des formations suivies

Notre système de formation est certifié selon le Référentiel National Qualité et nos formations peuvent bénéficier potentiellement d'un financement par les opérateurs de compétences.

Pour nos principales formations effectuées depuis octobre 2023, les résultats des tests d'évaluation de connaissance en fin de formation sont les suivants :

Type de formation	Proportion des participants ayant validé plus de 80% des acquis aux évaluations de fin de stage
Fraiseuses – Technique et Maintenance N1	80%
Finisseurs -Technique et Maintenance	74%
Finisseurs -Conduite et application	72%
Compacteurs – Technique et maintenance gamme lourde	85%
Machines à coffrage glissant – Réglage, application et maintenance	100%

Nos formations sont certifiées conformes au Référentiel National Qualité et peuvent le cas échéant bénéficier de prises en charge partielles par les OPCO de branches professionnelles.

**REPUBLIQUE FRANÇAISE**

La certification qualité a été délivrée au titre de la catégorie d'action suivante :
ACTIONS DE FORMATION

Référence document	Date mise à jour
GS_PRGTWF082021	25/07/2024

CLOSE TO OUR CUSTOMERS

TABLE DES MATIÈRES

FORMATIONS WIRTGEN :

FRAISAGE ROUTIER – STABILISATION – BÉTON EXTRUDÉ

FRAISEUSES A FROID – Conduite, application et maintenance opérateur (p. 6-7)

FRAISEUSES A FROID – Maintenance et technique NIVEAU 1 (p. 8-9)

FRAISEUSES A FROID – Maintenance et technique NIVEAU 2 (p. 10-11)

MALAXEURS/RECYCLEURS – Conduite, application et maintenance opérateur (p. 12-13)

MALAXEURS/RECYCLEURS – Diagnostic et maintenance (pages 14-15)

MACHINES A COFFRAGE GLISSANT – Réglage application et maintenance opérateur (p. 16-17)

MACHINES A COFFRAGE GLISSANT – Approche diagnostic et maintenance (p. 18-19)

FORMATIONS VÖGELE :

FINISSEURS D'ENROBÉS

FINISSEURS – Conduite et application (p. 21-22)

FINISSEURS – Maintenance et technique NIVEAU 1 (p. 23-24) – Séries DASH 3

FINISSEURS – Maintenance et technique NIVEAU 2 (p. 25-26) – Séries DASH 3

FINISSEURS – Maintenance et technique NIVEAU 2 (p. 27-28) – Séries DASH 5

FORMATIONS HAMM :

COMPACTAGE – TERRASSEMENT ET MATÉRIAUX ENROBÉS

COMPACTEURS – Technique et maintenance gamme légère (p. 30-31)

COMPACTEURS – Technique et maintenance tandems/gamme lourde (p. 32-33)

FORMATIONS KLEEMANN :

CONCASSAGE ET TRAITEMENT DES MATÉRIAUX

CONCASSEURS – Utilisation et optimisation de la production (p. 35-36)

CONCASSEURS – Maintenance et approche diagnostic (p. 37-38)

TARIFS, CONTACTS ET CONDITIONS (p. 39-40)

FICHE D'INSCRIPTION (p. 41)

CALENDRIER PRÉVISIONNEL 2024-2025 (p. 42-43)

ACCÈS SITE DE GOUSSAINVILLE (p. 44)

ACCÈS SITE DE SAINT-PRIEST (p. 45)

CLOSE TO OUR CUSTOMERS

FRAISAGE ROUTIER – STABILISATION – BÉTON EXTRUDÉ



FRAISEUSES A FROID – Conduite, application et maintenance opérateur

FRAISEUSES A FROID – Maintenance et technique NIVEAU 1

FRAISEUSES A FROID – Maintenance et technique NIVEAU 2

MALAXEURS/RECYCLEURS – Conduite, application et maintenance opérateur

MALAXEURS/RECYCLEURS – Diagnostic et maintenance

MACHINES A COFFRAGE GLISSANT – Réglage, application et maintenance

MACHINES A COFFRAGE GLISSANT – Approche diagnostic et maintenance

CLOSE TO OUR CUSTOMERS

FRAISEUSES A FROID – Conduite, application et maintenance opérateur



Durée : deux jours ou 14h

Formation sur :

- Les fraiseuses à froid W 35 Ri à W 100 Ri – W 100 Fi/CFi – W 120 Fi/CFi – W 130 Fi/CFi – W 150 CFi – W 200 Fi – W 210 Fi
- Les Surface Miners

Objectifs de la formation :

- Assimiler l'ensemble des consignes de sécurité à respecter dans les différentes phases d'utilisation de la machine en travail, en transport et dans les opérations de maintenance
- Maîtriser l'ensemble des commandes et fonctions opérationnelles de la machine
- Maîtriser la navigation dans l'afficheur et les informations contenues
- Avoir la capacité d'utiliser la machine de façon optimale en suivant les exigences de chantier
- Maîtriser la topologie des composants principaux et connaître leurs fonctionnalités
- Acquérir la maîtrise des systèmes de nivellement automatique
- Assimiler les éléments fondamentaux de la technologie de coupe et être en mesure de caractériser correctement l'état des usures
- Comprendre et assimiler les opérations de maintenance préventives à la charge de l'opérateur selon le tableau d'entretien du constructeur

Public visé : les opérateurs, les techniciens de maintenance et les chefs d'ateliers

Prérequis : être titulaire d'une autorisation de conduite délivrée par son employeur (article R4323-56 du Code du Travail)

CLOSE TO OUR CUSTOMERS

Modalités d'accès :

- Dates de formation établies selon calendrier et sur demande spécifique
- Nombre de participants : 2 personnes minimum – 4 personnes maximum

Modalités d'inscription : veuillez consulter les pages 39-40 qui détaillent les modalités de participation et la tarification

Moyens pédagogiques et ressources :

- Partie théorique : projection de fichiers PowerPoint/PDF en salle avec ordinateur et vidéoprojecteur – suivi du support de formation remis aux participants
- Partie pratique : mise à disposition nécessaire par l'entreprise d'une machine équipée avec les outils de coupe et d'une aire d'évolution apte au fraisage ou en situation de chantier réel pour la mise en pratique de la conduite

Modalité de suivi pédagogique et d'évaluation :

- Tour de table en début de session et remise d'un questionnaire pour permettre d'évaluer les compétences et connaître les attentes spécifiques des participants
- QCM d'évaluation des acquis en fin de formation (sécurité, fonctions interface opérateur, fonctions, maintenance)
- Évaluation orale et correction collective
- Tour de table final
- Grille d'appréciation et évaluation des résultats

CLOSE TO OUR CUSTOMERS

FRAISEUSES A FROID – Maintenance et technique NIVEAU 1



Durée : un jour et demi ou 11h

Formation sur :

- Les fraiseuses à froid W 100 Fi/CFi – W 120 Fi/CFi – W 130 Fi/CFi – W 150 CFi/150 Fi – W 200 Fi – W 210 Fi

Objectifs de la formation :

- Assimiler l'ensemble des consignes de sécurité à respecter dans les différentes phases d'utilisation de la machine en travail, en transport et dans les opérations de maintenance
- Revoir et assimiler toutes les opérations de maintenance préventives et périodiques sur les fonctionnalités principales de la machine : châssis/éléments de sécurité, tambour de fraisage, moteur, système hydraulique, système d'avancement de la machine, convoyeurs, système électrique, circuit d'arrosage et nettoyeur, accessoires, graissage général, etc.
- Maîtriser la navigation dans l'afficheur, les informations contenues et la lecture des codes erreurs
- Revoir et assimiler les principes du système de nivellement et ses composants
- Revoir et assimiler les éléments de base des systèmes hydrauliques avec application à la machine
- Revoir et maîtriser les éléments de base des systèmes électriques avec application à la machine
- Assimiler les principes de base du système CAN BUS avec approche pratique sur la machine

CLOSE TO OUR CUSTOMERS

Public visé : les techniciens de maintenance et les chefs d'atelier

Prérequis : fiche de poste ou descriptif de fonction de maintenance confirmé préalablement par l'entreprise

Modalités d'accès :

- Dates de formation établies sur demande spécifique
- Nombre de participants : 2 personnes minimum – 10 personnes maximum

Modalités d'inscription : veuillez consulter les pages 39-40 qui détaillent les modalités de participation et la tarification

Moyens pédagogiques et ressources :

- Partie théorique : projection de fichiers PowerPoint/PDF en salle avec ordinateur et vidéoprojecteur – suivi du support de formation remis aux participants
- Partie pratique : mise à disposition nécessaire par l'entreprise d'une machine pour la visualisation des composants et échanges oraux sur des cas pratiques

Modalité de suivi pédagogique et d'évaluation :

- Tour de table en début de session et remise d'un questionnaire pour permettre d'évaluer les compétences et connaître les attentes spécifiques des participants
- QCM d'évaluation des acquis en fin de formation (sécurité, fonctions interface opérateur, fonctions, maintenance)
- Évaluation orale et correction collective
- Tour de table final
- Grille d'appréciation et évaluation des résultats

CLOSE TO OUR CUSTOMERS

FRAISEUSES A FROID – Maintenance et technique NIVEAU 2

Durée : deux jours ou 14h

Formation sur :

- Les fraiseuses à froid W 100 Fi/CFi – W 120 Fi/CFi – W 130 Fi/CFi – W 150 CFi – W 200Fi – W 210 Fi

Objectifs de la formation :

- Maîtriser l'ensemble des consignes de sécurité à respecter dans les différentes phases d'utilisation de la machine et lors des interventions techniques de maintenance
- Comprendre et assimiler les opérations de maintenance préventives selon le tableau d'entretien du constructeur
- Maîtriser la visualisation de toutes les informations de l'afficheur et de l'interface opérateur (codes erreurs, messages d'état et capacités de diagnostic)
- Assimiler la topologie des différents composants électriques et hydrauliques sur la machine, leurs codifications et leurs référencements
- Assimiler la topologie et composants des réseaux CAN BUS machine
- Assimiler la méthodologie de lecture et de suivi des schémas hydrauliques et électriques pour les principales fonctions
- Acquérir une logique de premier diagnostic en établissant la liaison entre les dysfonctions, les codes pannes et les circuits

Public visé : les techniciens de maintenance et les chefs d'atelier

Prérequis : fiche de poste ou descriptif de fonction de maintenance communiqué préalablement par l'entreprise : avoir au minimum 18 x mois d'expérience en maintenance de fraiseuses ou avoir suivi la formation Maintenance et Technique N1 sur fraiseuses.

CLOSE TO OUR CUSTOMERS

Modalités d'accès :

- Dates de formation établies sur demande spécifique
- Nombre de participants : 1 personne minimum – 10 personnes maximum

Modalités d'inscription : veuillez consulter les pages 39-40 qui détaillent les modalités de participation et la tarification

Moyens pédagogiques et ressources :

- Partie théorique : projection de fichiers PowerPoint/PDF en salle avec ordinateur et vidéoprojecteur – suivi du support de formation remis aux participants
- Partie pratique : mise à disposition nécessaire par l'entreprise d'une machine pour la visualisation des composants et échanges oraux sur des cas pratiques

Modalité de suivi pédagogique et d'évaluation :

- Tour de table en début de session et remise d'un questionnaire pour permettre d'évaluer les compétences et connaître les attentes spécifiques des participants
- QCM d'évaluation des acquis en fin de formation (sécurité, fonctions interface opérateur, fonctions, maintenance)
- Évaluation orale et correction collective
- Tour de table final
- Grille d'appréciation et évaluation des résultats

CLOSE TO OUR CUSTOMERS

MALAXEURS/RECYCLEURS – Conduite, application et maintenance opérateur



Durée : deux jours ou 14h

Formation sur :

- Les stabilisatrices de sols WR 200i – WR 240i – WR 250/250i

Objectifs de la formation :

- Assimiler l'ensemble des consignes de sécurité à respecter dans les différentes phases d'utilisation de la machine, en travail et en transport
- Maîtriser l'ensemble des fonctions opérationnelles de la machine, en travail et en transport
- Maîtriser la navigation dans les menus de l'afficheur, l'ensemble des fonctions de visualisation et de réglage en travail
- Maîtriser la visualisation des messages d'état et des codes erreurs depuis l'interface
- Assimiler les éléments fondamentaux de la technologie de coupe et être en mesure de caractériser correctement l'état d'usure des différents composants (tambour, outils, cloche, etc.)
- Comprendre et assimiler toutes les opérations de maintenance préventives à la charge de l'opérateur selon le tableau d'entretien du constructeur

Public visé : les opérateurs

Prérequis : être titulaire d'une autorisation de conduite délivrée par son employeur (article R4323-56 du Code du Travail)

Modalités d'accès :

- Dates de formation établies sur demande spécifique

CLOSE TO OUR CUSTOMERS

- Nombre de participants : 1 personne minimum – 4 personnes maximum

Modalités d'inscription : veuillez consulter les pages 39-40 qui détaillent les modalités de participation et la tarification

Moyens pédagogiques et ressources :

- Partie théorique : projection de fichiers PowerPoint/PDF en salle avec ordinateur et vidéoprojecteur – suivi du support de formation remis aux participants
- Partie pratique : mise à disposition nécessaire par l'entreprise d'une machine équipée avec les outils de coupe et d'une aire d'évolution adaptée ou situation de chantier réel pour la mise en pratique de la conduite

Modalité de suivi pédagogique et d'évaluation :

- Tour de table en début de session et remise d'un questionnaire pour permettre d'évaluer les compétences et connaître les attentes spécifiques des participants
- QCM d'évaluation des acquis en fin de formation (sécurité, fonctions interface opérateur, fonctions, maintenance)
- Évaluation orale et correction collective
- Tour de table final
- Grille d'appréciation et évaluation des résultats

CLOSE TO OUR CUSTOMERS

MALAXEURS/RECYCLEURS – Diagnostic et maintenance



Durée : deux jours et demi ou 18h

Formation sur :

- Les stabilisatrices de sols WR 200i – WR 240i – WR 250/250i

Objectifs de la formation :

- Assimiler l'ensemble des consignes de sécurité à respecter dans les différentes phases d'utilisation de la machine, en travail, en transport et dans les opérations de maintenance
- Revoir et assimiler toutes les opérations de maintenance préventives et périodiques sur les fonctionnalités principales de la machine : châssis/éléments de sécurité, tambour de fraisage, moteur, système hydraulique, système d'avancement de la machine, convoyeurs, système électrique, circuit d'arrosage et nettoyeur, accessoires, graissage général, etc.
- Maîtriser la navigation dans l'afficheur, les fonctionnalités, les informations contenues, la lecture des codes erreur et les capacités de diagnostic
- Assimiler les éléments de base des systèmes hydrauliques et électriques en application à la machine – Topologie, lecture de plans, logique de suivi pour le diagnostic.
- Assimiler les principes de base du système CAN BUS en application à la machine
- Maîtriser la topologie des composants des systèmes d'injection – pompes, rampes, débitmètres et les logiques opérationnelles et de premier diagnostic associées.

Public visé : les techniciens de maintenance et les chefs d'atelier

CLOSE TO OUR CUSTOMERS

Prérequis : fiche de poste, intitulé de de fonction communiqué préalablement par l'entreprise attestant un minimum de 6 x mois de maintenance et suivi de ce type de machines ou engins comparables

Modalités d'accès

- Dates de formation établies selon calendrier et sur demande spécifique
- Nombre de participants : 2 personnes minimum – 4 personnes maximum

Modalités d'inscription : veuillez consulter les pages 39-40 qui détaillent les modalités de participation et la tarification

Moyens pédagogiques et ressources :

- Partie théorique : projection de fichiers PowerPoint/PDF en salle avec ordinateur et vidéoprojecteur – suivi du support de formation remis aux participants
- Partie pratique : mise à disposition nécessaire par l'entreprise d'une machine pour la visualisation des composants et échanges oraux sur des cas pratiques

Modalité de suivi pédagogique et d'évaluation :

- Tour de table en début de session et remise d'un questionnaire pour permettre d'évaluer les compétences et connaître les attentes spécifiques des participants
- QCM d'évaluation des acquis en fin de formation (sécurité, fonctions interface opérateur, fonctions, maintenance)
- Évaluation orale et correction collective
- Tour de table final
- Grille d'appréciation et évaluation des résultats

CLOSE TO OUR CUSTOMERS

MACHINES A COFFRAGE GLISSANT – Réglage, application et maintenance



Durée : deux jours ou 14h

Formation sur :

- Les machines à coffrage glissant SP 150 – SP 250 – SP 15/15i – SP 25/25i

Objectifs de la formation :

- Assimiler l'ensemble des consignes de sécurité à respecter dans les différentes phases d'utilisation de la machine, en travail et en transport
- Maîtriser les réglages préparatoires à la pose : alignement direction et réglage sur fil
- Maîtriser les principes de guidage et les réglages palpeurs altimétriques et directionnels de la machine
- Maîtriser les différentes fonctions du tableau de commande, les affichages et la navigation dans l'afficheur
- Être en mesure de lire les messages d'état et de visualiser les entrées/sorties principales du système de contrôle de la machine
- Comprendre et maîtriser toutes les opérations de maintenance préventives à la charge de l'opérateur et l'équipe de pose

Public visé : Les opérateurs, les équipes de pose et les chefs d'équipe

Prérequis : être titulaire pour le personnel conduisant la machine d'une autorisation de conduite délivrée par son employeur (article R4323-56 du Code du Travail) et fiche de poste ou descriptif de fonction communiqué préalablement par l'entreprise

Modalités d'accès :

- Dates de formation établies selon le calendrier prévisionnel et sur demande spécifique
- Nombre de participants : 1 personne minimum – 8 personnes maximum

CLOSE TO OUR CUSTOMERS

Modalités d'inscription : veuillez consulter les pages 39-40 qui détaillent les modalités de participation et la tarification

Moyens pédagogiques et ressources :

- Partie théorique : projection de fichiers PowerPoint/PDF en salle avec ordinateur et vidéoprojecteur – suivi du support de formation remis aux participants
- Partie pratique : mise à disposition d'une machine et d'une aire d'évolution avec implantation de fil de guidage (idéalement 20 mètres) – les palpeurs directionnels et altimétriques sont à mettre à disposition par l'entreprise bénéficiaire. Un moule Offset monté est à prévoir sur la machine – à défaut montage d'une plaque métallique en déport sur la suspension matérialisant la structure du moule

Modalité de suivi pédagogique et d'évaluation :

- Tour de table en début de session et remise d'un questionnaire pour permettre d'évaluer les compétences et connaître les attentes spécifiques des participants
- QCM d'évaluation des acquis en fin de formation (sécurité, fonctions interface opérateur, fonctions, maintenance)
- Évaluation orale et correction collective
- Tour de table final
- Grille d'appréciation et évaluation des résultats

CLOSE TO OUR CUSTOMERS

MACHINES A COFFRAGE GLISSANT – Approche diagnostic et maintenance



Durée : deux jours ou 14h

Formation sur :

- Les machines à coffrage glissant SP 15 – SP 25/25i

Objectifs de la formation :

- Maîtriser l'ensemble des consignes de sécurité à respecter dans les différentes phases d'utilisation de la machine et lors des interventions techniques de maintenance
- Assimiler la topologie des différents composants électriques et hydrauliques sur la machine, leurs codifications et leurs référencements
- Assimiler la méthodologie de lecture et de suivi des schémas hydrauliques et électriques pour les principales fonctions
- Maîtriser la visualisation des codes erreurs et des messages d'état via l'interface de l'opérateur
- Acquérir une logique de premier diagnostic en établissant la liaison entre les dysfonctions, les codes pannes et la structure des circuits et des composants
- Assimiler les principes de fonctionnement de la régulation altimétrique, directionnelle et du réglage des palpeurs
- Comprendre et assimiler toutes les opérations de maintenance préventives selon le tableau d'entretien du constructeur

Public visé : les techniciens de maintenance et les chefs d'atelier

CLOSE TO OUR CUSTOMERS

Prérequis : fiche de poste ou intitulé de fonction communiqué préalablement par l'entreprise attestant un minimum de 12 mois d'expérience en maintenance sur ce type d'engins

Modalités d'accès :

- Dates de formation établies sur demande spécifique
- Nombre de participants : 8 personnes maximum

Modalités d'inscription : veuillez consulter les pages 39-40 qui détaillent les modalités de participation et la tarification

Moyens pédagogiques et ressources :

- Partie théorique : projection de fichiers PowerPoint/PDF en salle avec ordinateur et vidéoprojecteur – suivi du support de formation remis aux participants
- Partie pratique : mise à disposition nécessaire par l'entreprise d'une machine pour la visualisation des composants et échanges oraux sur des cas pratiques

Modalité de suivi pédagogique et d'évaluation :

- QCM d'évaluation des acquis (sécurité, fonctions interface opérateur, fonctions, maintenance)
- Évaluation orale
- Grille d'appréciation et évaluation des résultats

CLOSE TO OUR CUSTOMERS

FINISSEURS D'ENROBÉS



FINISSEURS – Conduite et application

FINISSEURS – Maintenance et technique NIVEAU 1 – DASH 3 et DASH 5

FINISSEURS – Maintenance et technique NIVEAU 2 – DASH 3

FINISSEURS – Maintenance et technique NIVEAU 2 – DASH 5

CLOSE TO OUR CUSTOMERS

FINISSEURS – Conduite et application



Durée : deux jours ou 14h

Formation sur :

- Tous types de finisseurs VÖGELE série 3/ série 5 avec tables extensibles

Objectifs de la formation :

- Assimiler l'ensemble des consignes de sécurité à respecter dans les différentes phases d'utilisation de la machine, en travail et en transport
- Assimiler les principes de fonctionnement du finisseur, de la flottaison de table, des réactions en mode de pose, des réglages des systèmes de compactage
- Maîtriser l'utilisation des systèmes d'assistance à la pose : maintien, blocage et soutènement de table (suivant le type et les configurations de la machine)
- Maîtriser la conduite de la machine : assimiler toutes les commandes du pupitre principal et des télécommandes et les fonctionnalités des écrans associés
- Maîtriser les principes de nivellement, de son réglage et du choix des palpeurs
- Maîtriser la mise en pratique
- Comprendre et assimiler toutes les opérations de maintenance préventives à la charge des équipes de pose selon le tableau d'entretien du constructeur

Public visé : les opérateurs, les régleurs, les chefs d'équipe de pose d'enrobé

Prérequis : être titulaire d'une autorisation de conduite délivrée par son employeur (article R4323-56 du Code du Travail) ou d'une fiche de poste ou d'un descriptif de fonction communiqué préalablement par l'entreprise

CLOSE TO OUR CUSTOMERS

Modalités d'accès :

- Dates de formation établies selon le calendrier prévisionnel et sur demande spécifique
- Nombre de participants : 1 personne minimum – 10 personnes maximum

Modalités d'inscription : veuillez consulter les pages 39-40 qui détaillent les modalités de participation et la tarification

Moyens pédagogiques et ressources :

- Partie théorique : projection de fichiers PowerPoint/PDF en salle avec ordinateur et vidéoprojecteur – suivi du support de formation remis aux participants
- Partie pratique : exercices de pose de matériaux blancs avec finisseur sur notre site WIRTGEN France ou mise à disposition par l'entreprise bénéficiaire d'une machine, de matériaux froids (type fraisât ou sable), d'un matériel de chargement ou de camions ravitailleurs et d'une aire d'évolution (15 mètres x 50 mètres idéalement)
La coordination de la formation avec un cas de chantier réel (pose d'enrobés bitumineux) est possible mais ne dispose pas des mêmes possibilités de mise en pratique des différents systèmes d'assistance à la pose

Modalité de suivi pédagogique et d'évaluation :

- Tour de table en début de session et remise d'un questionnaire pour permettre d'évaluer les compétences et connaître les attentes spécifiques des participants
- QCM d'évaluation des acquis en fin de formation (sécurité, fonctions interface opérateur, fonctions, maintenance)
- Évaluation orale et correction collective
- Tour de table final
- Grille d'appréciation et évaluation des résultats

CLOSE TO OUR CUSTOMERS

FINISSEURS – Maintenance et technique NIVEAU 1 – DASH 3 et DASH 5



Durée : deux jours ou 14h

Formation sur :

- Tous types de finisseurs VÖGELE série 3/série 5 avec tables extensibles

Objectifs de la formation :

- Assimiler les principes de fonctionnement et de pose avec un finisseur
- Maîtriser la visualisation et les fonctionnalités de toutes les commandes du pupitre principal et des télécommandes
- Maîtriser la compréhension et l'utilisation des systèmes d'assistance à la pose : maintien, blocage et soutènement de table (suivant le type et les configurations de la machine)
- Maîtriser les principes de nivellement, de son réglage et du choix des palpeurs
- Maîtriser l'ensemble des consignes de sécurité à respecter dans les différentes phases d'utilisation de la machine et lors des interventions techniques de maintenance
- Maîtriser la visualisation des codes erreurs et des messages d'état via l'interface opérateur
- Maîtriser la topologie des composants du système de chauffe de table et les contrôles principaux de câblage
- Assimiler la topologie des composants hydrauliques et électriques principaux de la machine
- Maîtriser la structure de base des protocoles de communication des réseaux machine

CLOSE TO OUR CUSTOMERS

- Maîtriser toutes les opérations de maintenance préventives (tracteur et table) selon le tableau d'entretien du constructeur

Public visé : les techniciens de maintenance ou les responsables techniques débutants sur les finisseurs ou souhaitant renforcer leurs compétences

Prérequis : fiche de poste ou descriptif de fonction de maintenance confirmé préalablement par l'entreprise

Modalités d'accès :

- Dates de formation établies selon le calendrier prévisionnel et sur demande spécifique
- Nombre de participants : 1 personne minimum – 8 personnes maximum

Modalités d'inscription : veuillez consulter les pages 39-40 qui détaillent les modalités de participation et la tarification

Moyens pédagogiques et ressources :

- Partie théorique : projection de fichiers PowerPoint/PDF en salle avec ordinateur et vidéoprojecteur – suivi du support de formation remis aux participants
- Partie pratique : mise à disposition nécessaire par l'entreprise d'une machine pour la visualisation des composants et échanges oraux sur des cas pratiques et création de défauts

Modalité de suivi pédagogique et d'évaluation :

- Tour de table en début de session et remise d'un questionnaire pour permettre d'évaluer les compétences et connaître les attentes spécifiques des participants
- QCM d'évaluation des acquis en fin de formation (sécurité, fonctions interface opérateur, fonctions, maintenance)
- Évaluation orale et correction collective
- Tour de table final
- Grille d'appréciation et évaluation des résultats

CLOSE TO OUR CUSTOMERS

FINISSEURS – Maintenance et technique NIVEAU 2 – DASH 3



Durée : deux jours et demi ou 18h

Formation sur :

- Les finisseurs S 800 – S 1300 – S 1600 – S 1800 – S 1900 – S 2100-3i

Objectifs de la formation :

- Maîtriser l'ensemble des consignes de sécurité à respecter dans les différentes phases d'utilisation de la machine et lors des interventions techniques de maintenance
- Maîtriser la visualisation et les fonctionnalités de toutes les commandes du pupitre principal et des télécommandes
- Assimiler la topologie complète des différents composants électriques et hydrauliques sur la machine, leurs codifications et leurs référencements
- Assimiler la méthodologie de lecture et de suivi des schémas hydrauliques et électriques pour les principales fonctions
- Maîtriser la configuration des réseaux de communication machine (CAN, Ethernet BUS, etc.) : contrôles possibles, états et liaisons - diagnostics
- Maîtriser la visualisation des messages d'état, E/S contrôleurs via l'interface de l'opérateur
- Acquérir une logique de premier diagnostic en établissant la liaison entre les dysfonctions, les codes pannes et la structure des circuits et des composants
- Maîtriser le principe de fonctionnement du système de chauffe de table, maîtriser la topologie de ses composants et acquérir la maîtrise des diagnostics d'état usuels

CLOSE TO OUR CUSTOMERS

- Comprendre et assimiler toutes les opérations de maintenance préventives selon le tableau d'entretien du constructeur

Public visé : les techniciens de maintenance ou les responsables techniques débutants sur les finisseurs ou souhaitant renforcer leurs compétences

Prérequis : fiche de poste ou descriptif de fonction communiqué préalablement par l'entreprise avec un minimum de 18 mois d'expérience en entretien et intervention sur les finisseurs ou avoir suivi la formation FINISSEURS – Maintenance et technique NIVEAU 1

Modalités d'accès :

- Dates de formation établies selon le calendrier prévisionnel et sur demande spécifique
- Nombre de participants : 1 personne minimum – 8 personnes maximum

Modalités d'inscription : veuillez consulter les pages 39-40 qui détaillent les modalités de participation et la tarification

Moyens pédagogiques et ressources :

- Partie théorique : projection de fichiers PowerPoint/PDF en salle avec ordinateur et vidéoprojecteur – suivi du support de formation remis aux participants
- Partie pratique : mise à disposition nécessaire par l'entreprise d'une machine pour la visualisation des composants et échanges oraux sur des cas pratiques

Modalité de suivi pédagogique et d'évaluation :

- Tour de table en début de session et remise d'un questionnaire pour permettre d'évaluer les compétences et connaître les attentes spécifiques des participants
- QCM d'évaluation des acquis en fin de formation (sécurité, fonctions interface opérateur, fonctions, schématique, maintenance)
- Évaluation orale et correction collective
- Tour de table final
- Grille d'appréciation et évaluation des résultats

CLOSE TO OUR CUSTOMERS

FINISSEURS – Maintenance et technique NIVEAU 2 – DASH 5



Durée : deux jours et demi ou 18h

Formation sur :

- Les finisseurs S 1800 – S 1900 – S 2100-5i

Objectifs de la formation :

- Maîtriser l'ensemble des consignes de sécurité à respecter dans les différentes phases d'utilisation de la machine et lors des interventions techniques de maintenance
- Maîtriser la visualisation et les fonctionnalités de toutes les commandes du pupitre principal et des télécommandes
- Assimiler les fonctionnalités de pose spécifiques aux interfaces de la série DASH 5
- Assimiler la topologie complète des différents composants hydrauliques, électriques et des différents BUS de terrain sur la machine, les codifications et référencements
- Assimiler la méthodologie de lecture et de suivi des schémas hydrauliques et électriques pour les principales fonctions
- Maîtriser la configuration des réseaux de communication machine (CAN, Ethernet BUS, etc.) : contrôles possibles, états et liaisons - diagnostics
- Maîtriser la visualisation des messages d'état, E/S contrôleurs via l'interface de l'opérateur
- Acquérir une logique de premier diagnostic en établissant la liaison entre les dysfonctions, les codes pannes et la structure des circuits et des composants

CLOSE TO OUR CUSTOMERS

- Maîtriser le principe de fonctionnement du système de chauffe de table, maîtriser la topologie de ses composants et acquérir la maîtrise des diagnostics d'état usuels
- Comprendre et assimiler toutes les opérations de maintenance préventives selon le tableau d'entretien du constructeur

Public visé : les techniciens de maintenance ou les responsables techniques débutants sur les finisseurs ou souhaitant renforcer leurs compétences

Prérequis : fiche de poste ou descriptif de fonction communiqué préalablement par l'entreprise avec un minimum de 18 mois d'expérience en entretien et intervention sur les finisseurs ou avoir suivi la formation FINISSEURS – Maintenance et technique NIVEAU 1 sur machines type « -3 »

Modalités d'accès :

- Dates de formation établies selon le calendrier prévisionnel et sur demande spécifique
- Nombre de participants : 1 personne minimum – 8 personnes maximum

Modalités d'inscription : veuillez consulter les pages 39-40 qui détaillent les modalités de participation et la tarification

Moyens pédagogiques et ressources :

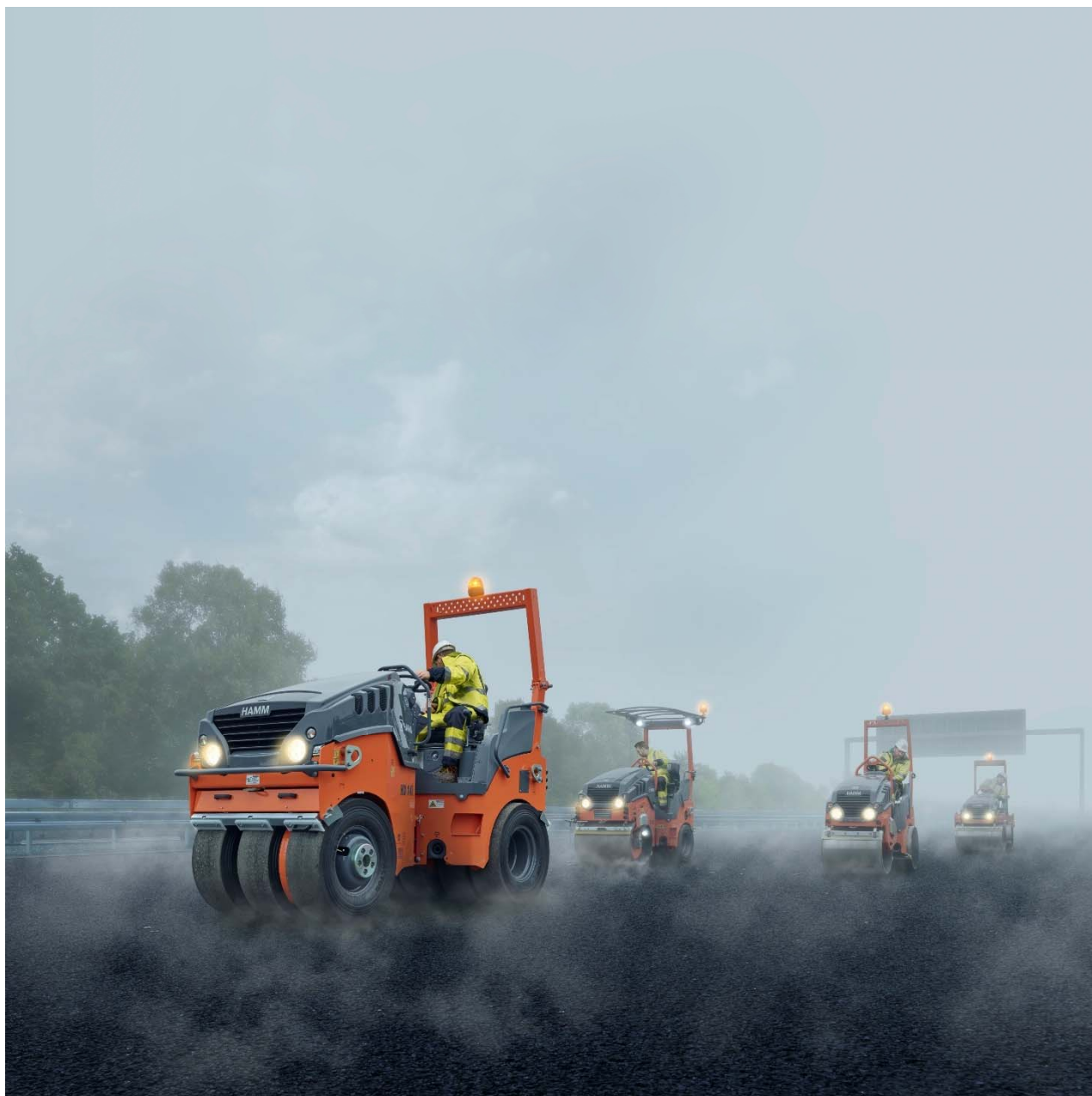
- Partie théorique : projection de fichiers PowerPoint/PDF en salle avec ordinateur et vidéoprojecteur – suivi du support de formation remis aux participants
- Partie pratique : mise à disposition nécessaire par l'entreprise d'une machine pour la visualisation des composants et échanges oraux sur des cas pratiques

Modalité de suivi pédagogique et d'évaluation :

- Tour de table en début de session et remise d'un questionnaire pour permettre d'évaluer les compétences et connaître les attentes spécifiques des participants
- QCM d'évaluation des acquis en fin de formation (sécurité, fonctions interface opérateur, fonctions, schématique, maintenance)
- Évaluation orale et correction collective
- Tour de table final
- Grille d'appréciation et évaluation des résultats

CLOSE TO OUR CUSTOMERS

COMPACTAGE – TERRASSEMENT ET MATÉRIAUX ENROBÉS



COMPACTEURS – Technique et maintenance gamme légère

COMPACTEURS – Technique et maintenance tandems/gamme lourde

CLOSE TO OUR CUSTOMERS

COMPACTEURS – Technique et maintenance gamme légère



Durée : un jour ou 7h

Formation sur :

- Tous types de compacteurs de la série Compact Line (sauf machines électriques HD10/12e), de la série HD et de la série H

Objectifs de la formation :

- Assimiler les principes de base du compactage
- Maîtriser l'ensemble des consignes de sécurité à respecter dans les différentes phases d'utilisation de la machine et lors des interventions techniques de maintenance
- Maîtriser l'ensemble des fonctionnalités et des commandes opérationnelles et la navigation éventuelle dans l'afficheur
- Maîtriser la visualisation des codes erreurs et des messages d'état via l'interface de l'opérateur
- Maîtriser les principes et les conventions schématiques fondamentales des systèmes hydrauliques et électriques
- Assimiler la topologie des composants hydrauliques et électriques principaux de la machine
- Assimiler les conventions schémas et plans constructeur et le référencement des composants
- Maîtriser toutes les opérations de maintenance préventives selon le tableau d'entretien du constructeur

CLOSE TO OUR CUSTOMERS

Public visé : les techniciens de maintenance ou les responsables techniques débutants sur les compacteurs ou souhaitant renforcer leurs compétences

Prérequis : fiche de poste ou descriptif de fonction de maintenance validé préalablement par l'entreprise

Modalités d'accès :

- Dates de formation établies selon le calendrier prévisionnel et sur demande spécifique
- Nombre de participants : 1 personne – 8 personnes maximum

Modalités d'inscription : veuillez consulter les pages 39-40 qui détaillent les modalités de participation et la tarification

Moyens pédagogiques et ressources :

- Partie théorique : projection de fichiers PowerPoint/PDF en salle avec ordinateur et vidéoprojecteur – suivi du support de formation remis aux participants
- Partie pratique : mise à disposition nécessaire par l'entreprise d'une machine pour la visualisation des composants et échanges oraux sur des cas pratiques et création de défauts

Modalité de suivi pédagogique et d'évaluation :

- Tour de table en début de session et remise d'un questionnaire pour permettre d'évaluer les compétences et connaître les attentes spécifiques des participants
- QCM d'évaluation des acquis en fin de formation (sécurité, fonctions interface opérateur, fonctions, maintenance)
- Évaluation orale et correction collective
- Tour de table final
- Grille d'appréciation et évaluation des résultats

CLOSE TO OUR CUSTOMERS

COMPACTEURS – Technique et maintenance tandems/gamme lourde



Durée : deux jours ou 14h

Formation sur :

- Tous types de compacteurs des séries HD+ – DV+ – H – HC

Objectifs de la formation :

- Assimiler les principes de base du compactage
- Maîtriser l'ensemble des consignes de sécurité à respecter dans les différentes phases d'utilisation de la machine et lors des interventions techniques de maintenance
- Maîtriser l'ensemble des fonctionnalités et commandes opérationnelles, et la navigation dans l'afficheur
- Maîtriser la visualisation des codes erreurs et des messages d'état via l'interface de l'opérateur
- Système hydraulique : Assimiler les conventions et principes de lecture, la topologie des composants – illustrations et identification sur plan
- Système électrique : Assimiler les conventions, codifications composants et principes de lecture des schémas. Revue de la topologie des composants – illustration sur machine, mise en parallèles des composants et repérage schémas, cas pratiques
- Assimiler l'architecture du réseau Bus machine
- Maîtriser toutes les opérations de maintenance préventives selon le tableau d'entretien du constructeur

Public visé : les techniciens de maintenance ou les responsables techniques débutants sur les compacteurs ou souhaitant renforcer leurs compétences

Prérequis : fiche de poste ou descriptif de fonction de maintenance validé préalablement par l'entreprise

CLOSE TO OUR CUSTOMERS

Modalités d'accès :

- Dates de formation établies selon le calendrier prévisionnel et sur demande spécifique
- Nombre de participants : 1 personne minimum – 8 personnes maximum

Modalités d'inscription : veuillez consulter les pages 39-40 qui détaillent les modalités de participation et la tarification

Moyens pédagogiques et ressources :

- Partie théorique : projection de fichiers PowerPoint/PDF en salle avec ordinateur et vidéoprojecteur – suivi du support de formation remis aux participants
- Partie pratique : mise à disposition nécessaire par l'entreprise d'une machine pour la visualisation des composants et échanges oraux sur des cas pratiques et création de défauts

Modalité de suivi pédagogique et d'évaluation :

- Tour de table en début de session et remise d'un questionnaire pour permettre d'évaluer les compétences et connaître les attentes spécifiques des participants
- QCM d'évaluation des acquis en fin de formation (sécurité, fonctions interface opérateur, fonctions, maintenance)
- Évaluation orale et correction collective
- Tour de table final
- Grille d'appréciation et évaluation des résultats

CLOSE TO OUR CUSTOMERS

CONCASSAGE ET TRAITEMENT DES MATÉRIAUX



CONCASSEURS – Utilisation et optimisation de la production

CONCASSEURS – Maintenance et approche diagnostic

CLOSE TO OUR CUSTOMERS

CONCASSEURS – Utilisation et optimisation de la production



Durée : deux jours ou 14h

Formation sur :

- Les concasseurs à mâchoires ou à percussion

Objectifs de la formation :

- Assimiler l'ensemble des consignes de sécurité à respecter dans les différentes phases d'utilisation de la machine, en travail et en mise en place
- Maîtriser les fonctions principales de la machine, la localisation et le rôle des composants fonctionnels
- Assimiler l'ensemble des fonctions de visualisation, de commandes opérationnelles, les messages d'état de l'interface opérateur et maîtriser l'utilisation de la télécommande
- Acquérir la maîtrise des réglages de la machine et des systèmes automatiques en fonction des conditions d'exploitation et des caractéristiques des matériaux
- Comprendre et assimiler toutes les opérations de maintenance préventives à la charge de l'opérateur selon le tableau d'entretien du constructeur

Public visé : les opérateurs et le personnel d'encadrement de l'exploitation

Prérequis : aucun

Modalités d'accès :

- Dates de formation établies sur demande spécifique
- Nombre de participants : 1 personne minimum – 8 personnes maximum

CLOSE TO OUR CUSTOMERS

Modalités d'inscription : veuillez consulter les pages 39-40 qui détaillent les modalités de participation et la tarification

Moyens pédagogiques et ressources :

- Partie théorique : projection de fichiers PowerPoint/PDF en salle avec ordinateur et vidéoprojecteur – suivi du support de formation remis aux participants
- Partie pratique : mise à disposition nécessaire par l'entreprise d'une machine pour la visualisation des composants et échanges oraux sur des cas pratiques et création de défauts

Modalité de suivi pédagogique et d'évaluation :

- Tour de table en début de session et remise d'un questionnaire pour permettre d'évaluer les compétences et connaître les attentes spécifiques des participants
- QCM d'évaluation des acquis en fin de formation (sécurité, fonctions interface opérateur, fonctions, maintenance)
- Évaluation orale et correction collective
- Tour de table final
- Grille d'appréciation et évaluation des résultats

CLOSE TO OUR CUSTOMERS

CONCASSEURS – Maintenance et approche diagnostic



Durée : Deux journées et demie ou 17h

Formation sur :

- Les concasseurs à mâchoires et percuteurs séries MC 100 – MC 110EVO/EVO2 – MR 100 NEO, 110 et 130 EVO2

Objectifs de la formation :

- Maîtriser l'ensemble des consignes de sécurité à respecter dans les différentes phases d'utilisation de la machine et lors des interventions techniques de maintenance
- Maîtriser les bases électriques en application à la machine : grandeurs fondamentales et principes de mesure, architecture et typologie de circuits, composants électrotechniques, etc.
- Assimiler la topologie des composants de l'armoire sur la machine, leurs codifications et leurs référencements
- Assimiler la méthodologie de lecture et de suivi des schémas électriques pour les principales fonctions
- Maîtriser la configuration du réseau Bus : principe, contrôles des états et des liaisons
- Maîtriser la visualisation des codes erreurs et des messages d'état via l'interface de l'opérateur
- Acquérir une logique de premier diagnostic en établissant la liaison entre les dysfonctions, les codes pannes et la structure des circuits et des composants

CLOSE TO OUR CUSTOMERS

- Comprendre et assimiler toutes les opérations de maintenance préventives selon le tableau d'entretien du constructeur : moteur thermique, broyeur, alimentateur, crible, etc.

Public visé : les techniciens de maintenance et les chefs d'atelier

Prérequis : fiche de poste ou descriptif de fonction de maintenance communiqué préalablement par l'entreprise

Modalités d'accès :

- Dates de formation établies sur demande spécifique
- Nombre de participants : 1 personne minimum – 8 personnes maximum

Modalités d'inscription : veuillez consulter les pages 39-40 qui détaillent les modalités de participation et la tarification

Moyens pédagogiques et ressources :

- Partie théorique : projection de fichiers PowerPoint/PDF en salle avec ordinateur et vidéoprojecteur – suivi du support de formation remis aux participants
- Partie pratique : mise à disposition nécessaire par l'entreprise d'une machine pour la visualisation des composants et échanges oraux sur cas des pratiques et création de défauts

Modalité de suivi pédagogique et d'évaluation :

- Tour de table en début de session et remise d'un questionnaire pour permettre d'évaluer les compétences et connaître les attentes spécifiques des participants
- QCM d'évaluation des acquis en fin de formation (sécurité, fonctions interface opérateur, fonctions, maintenance)
- Évaluation orale et correction collective
- Tour de table final
- Grille d'appréciation et évaluation des résultats

CLOSE TO OUR CUSTOMERS

TARIFS, CONTACTS ET CONDITIONS

Vous trouverez ci-dessous, les tarifs de nos formations effectuées sur notre site de Goussainville (95) ou Saint-Priest (69) :

Tarif par personne et par jour en € HT	
Groupe allant jusqu'à 3 personnes	830,00 €
Groupe de 4 personnes	710,00 €
Groupe de 5 personnes	620,00 €
Groupes de 6 personnes et plus	560,00 €

Ces tarifs comprennent la prestation de formation, les déjeuners et les documents remis. Les hébergements, les petits-déjeuners et les dîners ne sont pas compris dans le tarif – ils sont à la charge des participants.

Vous trouverez ci-dessous, les tarifs de nos formations effectuées à l'extérieur (sur votre site ou sur chantier) :

Tarif par personne et par jour en € HT	
Groupe allant jusqu'à 3 personnes	730,00 €
Groupe de 4 personnes	610,00 €
Groupe de 5 personnes	525,00 €
Groupes de 6 personnes et plus	470,00 €

Ces tarifs comprennent la prestation de formation, les déjeuners et les documents remis. Les hébergements, les petits-déjeuners et les dîners ne sont pas compris dans le tarif, ils sont à la charge des participants. Les frais de déplacement du formateur seront facturés selon le tarif officiel SAV en vigueur.

Les prix indiqués s'entendent par personne et par jour, pour un groupe relié à un même compte de facturation.

Par ailleurs, nous effectuons régulièrement des formations sur mesure selon les demandes spécifiques de nos clients. Nous sommes à votre entière disposition pour toute demande de formation adaptée à un besoin particulier (même s'il ne rentre pas dans le programme détaillé ci-dessus).

Pour tout complément d'information ou toute demande d'inscription, n'hésitez pas à vous rapprocher des personnes suivantes :

Georges SOULIÉ – *Responsable Formation et Innovation*

Téléphone : 06 85 76 04 64

E-mail : georges.soulie@wirtgen-group.com

Hortensia TERREROS – *Chargée de Support Service*

Téléphone : +33 (0)1 30 18 95 39

E-mail : hortensia.terrerros@wirtgen-group.com

CLOSE TO OUR CUSTOMERS

Veillez noter que l'ensemble de nos formations s'effectuent en présentiel.

Confirmation des participations :

- Les feuilles d'inscription doivent être envoyées au plus tard quatre semaines avant le début des sessions de formation
- Un bon de commande chiffré précisant les comptes donneurs d'ordres et de facturation devront avoir été établis deux semaines avant le début des sessions de formation
- Les documents justifiant les prérequis indiqués dans les descriptifs ci-dessus doivent nous être préalablement adressés ou remis aux stagiaires

Accès à la prestation :



Une adaptation des formations est possible pour les personnes nécessitant des aménagements spécifiques. Nous vous remercions de bien vouloir nous contacter préalablement.

CLOSE TO OUR CUSTOMERS

FICHE D'INSCRIPTION

Dénomination de la formation				
Société				
Adresse				
Code postal				
Ville				
Nom du donneur d'ordre				
Confirmation des inscriptions suivantes				
Nom	Prénom	Date stage	Fonction	Prix HT
Les prix indiqués ne prennent pas en compte les frais de déplacement du formateur le cas échéant				
Votre n° de commande			Total HT	- €
Projets et attentes				
Quel est le projet associé à l'inscription de vos salariés ?				
Avez-vous une attente plus particulière concernant cette formation pour vos personnels ?				
Références et Compte de facturation (à remplir par le bénéficiaire)				
Société				
Adresse				
Code postal				
Ville				
Nom du donneur d'ordre				
Téléphone				
Mail				
Date	Cachet		Signature	



Des salariés nécessitent-ils des aménagements spécifiques :

OUI
NON

L'adaptation de nos prestations est envisageable pour les salariés nécessitant des aménagements spécifiques. Merci en ce cas de remplir la fiche jointe (identité et parties 1 et 2) en annexe et de contacter M. SOULIE à l'adresse mail : georges.soulie@wirtgen-group.com

CLOSE TO OUR CUSTOMERS

CALENDRIER PRÉVISIONNEL 2024-2025

Périodes et types de formation	Semaine prévisionnelle
OCTOBRE 2024	
FINISSEURS – Type « -3 » technique et Maintenance N2	S41
FRAISEUSES – Séries 100Fi-150Fi-200/210Fi technique et Maintenance	S43
FINISSEURS – Type « -3 » technique et Maintenance N2	S45
NOVEMBRE 2024	
FINISSEURS – Type « -5 » technique et Maintenance	S47
FINISSEURS – Conduite et Application / Maintenance opérateur	S48
DECEMBRE 2024	
FINISSEURS – Type « -3 » technique et Maintenance N2	S49
COMPACTEURS – Gamme Lourde H, HC, HX technique et Maintenance	S50
JANVIER 2025	
FINISSEURS – Type « -3 » technique et Maintenance N2	S2
FINISSEURS – Conduite et Application / Maintenance opérateur	S3
FINISSEURS – Type « -3 » technique et Maintenance N1	S4
FEVRIER 2025	
FINISSEURS – Type « -5 » technique et Maintenance	S5
FRAISEUSES – Séries 100Fi-150Fi-200/210Fi technique et Maintenance	S6
FINISSEURS – Conduite et Application / Maintenance opérateur	S7
FRAISEUSES – Séries 100Fi-150Fi-200/210Fi technique et Maintenance	S8
MARS 2025	
FINISSEURS – Type « -3 » technique et Maintenance N2	S10
FINISSEURS – Conduite et Application / Maintenance opérateur	S11
COMPACTEURS – Gamme Lourde H, HC, HX technique et Maintenance	S12
AVRIL 2025	
FINISSEURS – Type « -3 » technique et Maintenance N2	S14
FINISSEURS – Conduite et Application / Maintenance opérateur	S16
FINISSEURS – Type « -3 » technique et Maintenance N1	S17
MAI 2025	
FINISSEURS – Conduite et Application / Maintenance opérateur	S20
COMPACTEURS – Gamme Lourde H, HC, HX technique et Maintenance	S22
JUIN 2025	
FINISSEURS – Type « -5 » technique et Maintenance	S24
FINISSEURS – Conduite et Application / Maintenance opérateur	S26

CLOSE TO OUR CUSTOMERS

Le calendrier ci-dessus est prévisionnel et ne prend pas en compte les demandes spécifiques sur votre site ou celles pour lesquelles, la mise en pratique sur un chantier réel est requise.

Nos formations sont agréées et enregistrées auprès de la Direction Régionale du Travail, de l'Emploi et de la Formation Professionnelle d'Ile-de-France.

N° Agrément 11 95000 263 95

Contacts en cas de difficultés particulières :

- Georges SOULIE – *Responsable formation et innovation*
- E-mail : georges.soulie@wirtgen-group.com
Portable : +33 (0)6 85 76 04 64

- Hortensia TERREROS – *Chargée support service*
Téléphone : + 33 (0)1 30 18 95 95

CLOSE TO OUR CUSTOMERS

Accès WIRTGEN FRANCE Goussainville (95) :

WIRTGEN FRANCE SAS

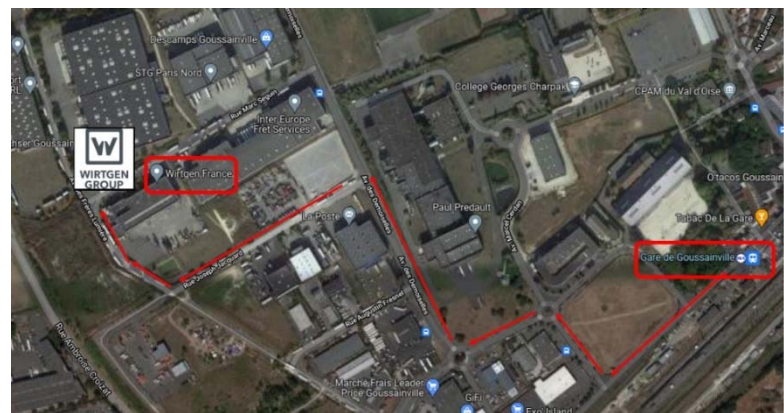
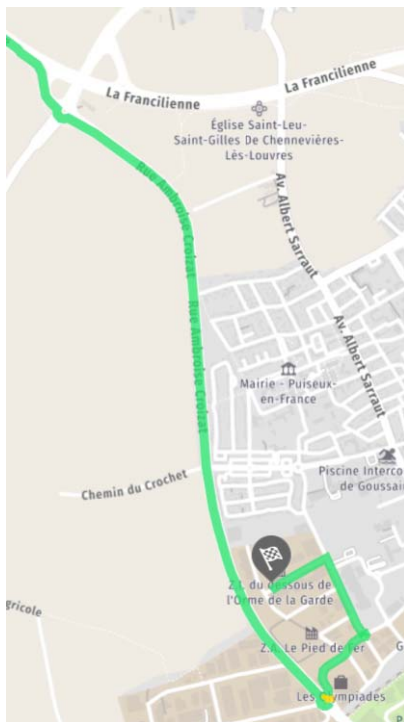
7 rue Marc Seguin

B.P. 31633

95696 GOUSSAINVILLE Cedex

Téléphone : +33 (0)1 30 18 95 95

- Accès voiture :
 - Autoroute A1
 - Direction Lille : sortie Louvres/Goussainville
 - Direction Paris : sortie Cergy/Louvres/Goussainville
 - N 104
 - Direction Cergy : sortie Fontenay/Villiers-le-Bel
 - Direction Charles-de-Gaulle : Goussainville/Fontenay
- Accès transports en commun :
 - Réseau Ferroviaire Paris Nord
 - RER D
 - Paris-Nord/Orry-la-Ville
 - Arrêt Goussainville
 - Arrêt Les Noues



CLOSE TO OUR CUSTOMERS

Accès WIRTGEN FRANCE Saint Priest (69) :

WIRTGEN FRANCE SAS

ZAC Parc des Lumières
 497 Rue Nicéphore Niépce
 69800 SAINT-PIRIEST
 Téléphone : +33 (0)4 78 20 69 31

- Accès voiture :
 - Sortie 12 Saint-Priest centre
 - Suivre la direction La Fouillouse
 - À la fin de la rue Nicéphore Niépce – suivre vers la gauche direction WIRTGEN France/SPIE



- Accès transports en commun :
 - Gare SNCF de Saint-Priest à 4 km
 - Réseau bus n°62 ou C25 puis terminer le trajet à pied

